

ОБЩЕСТВО С ОГРАНИЧЕННОЙ ОТВЕТСТВЕННОСТЬЮ
«МегаБит»

Эксплуатация автомобильной дороги к поисково-оценочной скважине
№ 68 Верхнеодесского участка в границах Лицензии на пользование
недрами СЫК 02642 НР (дорога автомобильная)

ПРОЕКТ МЕЖЕВАНИЯ ТЕРРИТОРИИ

Заказчик: ООО «ЛУКОЙЛ-КОМИ»

Директор ООО «МегаБит»

Инженер I категории
по землеустройству



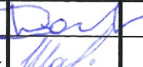
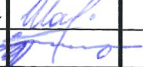
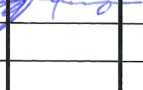
Ибатуллин К.Н.

Хайруллин Э.Р.


Взам. инв. №	
Подпись и дата	
Инв. № подл.	

Оглавление

ТЕКСТОВАЯ ЧАСТЬ		4
1	Формирование земельных участков проектируемых объектов	5
1.1.	Местоположение, границы и площадь образуемых земельных участков, вид разрешенного использования	5
1.2.	Сведения о лесных участках	15
1.3.	Основные показатели по проекту межевания	19
ГРАФИЧЕСКАЯ ЧАСТЬ		21
МАТЕРИАЛЫ ПО ОБОСНОВАНИЮ		23
2	Общие положения	24
2.1.	Введение	24
2.2.	Цель и задачи разработки проекта	24
2.3.	Исходные материалы, используемые при разработке проекта	24
2.4.	Опорно-межевая сеть на территории проектирования	24
2.5.	Рекомендации по порядку установления границ на местности	25
2.6.	Структура территории	25
2.7	Сведения об обременениях проектируемого лесного участка	25
2.8	Сервитуты об ограничениях использования лесов	25
2.9	Сведения о наличии зданий, сооружений, объектов, связанных с созданием лесной инфраструктуры и объектов, не связанных с созданием лесной инфраструктуры на проектируемом лесном участке	26
2.10	Сведения об объектах культурного наследия, особо охраняемых природных территориях	26
ГРАФИЧЕСКАЯ ЧАСТЬ		27
1.	Приложение А	39
2.	Приложение Б	40
3.	Приложение В	41
4.	Приложение Д	54

Эксплуатация автомобильной дороги к поисково-оценочной скважине № 68 Верхнеодесского участка в границах Лицензии на пользование недрами СЫК 02642 НР (дорога автомобильная)					
Изм.	Колуч.	Лист	№док.	Подпись	Дата
Разраб.		Хайруллин			
Пров.		Шайхуллина			
Директор		Ибатуллин			
				ПРОЕКТ МЕЖЕВАНИЯ ТЕРРИТОРИИ	
		Стадия	Лист	Листов	
		П	2		
ООО МегаБит					

СОСТАВ ИСПОЛНИТЕЛЕЙ:

№	Должность	Ф.И.О.	Подпись
1	Инженер I категории	Хайруллин Э.Р.	

Проект межевания территории на объект: «Эксплуатация автомобильной дороги к поисково-оценочной скважине № 68 Верхнеодесского участка в границах Лицензии на пользование недрами СЫК 02642 НР (дорога автомобильная)» состоит из текстовой и графической частей:

Графические приложения

№ п/п	Наименование чертежа	Масштаб чертежа	Кол-во листов
1	Схема расположения объекта	1:130000	1
2	Чертеж материалов по обоснованию проекта межевания территории	1:25000, 1:10000, 1:9000, 1:8000, 1:7000, 1:5000	10

Инв. № подл.	Подпись и дата	Взам. инв. №							Лист
			Эксплуатация автомобильной дороги к поисково-оценочной скважине № 68 Верхнеодесского участка в границах Лицензии на пользование недрами СЫК 02642 НР (дорога автомобильная)						
Изм.	Колуч.	Лист	№ док.	Подпись	Дата				

ТЕКСТОВАЯ ЧАСТЬ

Изм. № подл.	Подпись и дата	Взам. инв. №					Эксплуатация автомобильной дороги к поисково-оценочной скважине № 68 Верхнеодесского участка в границах Лицензии на пользование недрами СЫК 02642 НР (дорога автомобильная)		Лист
								4	
Изм.	Кодуч	Лист	№ док.	Подпись	Дата				

1. Формирование земельных участков проектируемых объектов

Проектом предусматривается формирование земельных участков для размещения объекта: «Эксплуатация автомобильной дороги к поисково-оценочной скважине № 68 Верхнеодесского участка в границах Лицензии на пользование недрами СЫК 02642 НР (дорога автомобильная)».

1.1. Местоположение, границы и площадь образуемых земельных участков, вид разрешенного использования

Субъект Российской Федерации	Республика Коми
Муниципальное образование	МР «Сосногорск»
Категория земель	Земли лесного фонда
Лесничество (лесопарк)	Сосногорское лесничество
Участковое лесничество, урочище (при наличии)	Пожнинское участковое лесничество
Целевое назначение лесов, категория защитных лесов	Эксплуатационные леса, Защитные леса (нересторноохранные полосы лесов (леса, расположенные в границах рыбоохранных зон или рыбохозяйственных заповедных зон, установленных в соответствии с законодательством о рыболовстве и сохранении водных биологических ресурсов))
Квартал (лесотаксационный выдел/часть лесотаксационного выдела)	60 (1,2,3,5,9,10,12), 61 (67), 62 (75), 63 (65), 64 (51), 83 (52), 84 (64), 85 (37,38,50), 106 (4,5,8), 107 (2,7,54,57,58,59), 108 (69), 109 (38,39,59), 110 (32), 111 (46), 112 (46)
Площадь проектируемого лесного участка, га	31,9793

Параметры проектируемых земельных участков

Параметры проектируемых земельных участков, испрашиваемых для размещения объекта по каждому из землепользователей, представлены в таблице 1.

Таблица 1 - Параметры проектируемых земельных участков, расположенных на землях Сосногорского лесничества, Пожнинского участкового лесничества

Обозначение земельного участка	Номер земельного участка	Площадь, га
:50:ЗУ1(1)	11:19:0501001:50:ЗУ1(1)	11,0900
:50:ЗУ1(2)	11:19:0501001:50:ЗУ1(2)	10,7280
:50:ЗУ1(3)	11:19:0501001:50:ЗУ1(3)	9,8054
:50:ЗУ1(4)	11:19:0501001:50:ЗУ1(4)	0,3559

Ширина полосы отвода испрашиваемого участка для размещения автодороги составляет 10 м.

Взам. инв. №	
Подпись и дата	
Инв. № подл.	

						Эксплуатация автомобильной дороги к поисково-оценочной скважине № 68 Верхнеодесского участка в границах Лицензии на пользование недрами СЫК 02642 НР (дорога автомобильная)	Лист
Изм.	Кодуч.	Лист	№ док.	Подпись	Дата		5

Координаты характерных точек формируемых земельных участков

Таблица 2 - Ведомость координат характерных точек проектируемого участка, расположенного на землях Сосногорского лесничества, Пожнинского участкового лесничества

Обозначение характерных точек границ	Румбы	Координаты, м		Геоданные	
		X	Y	Широта	Долгота
1	2	3	4	5	6
:50:3У1(1)					
1	ЮВ: 88° 54' 39"	7038357.76	5303905.23	63°32'1.909"	54°5'58.035"
2	ЮВ: 72° 47' 47"	7038357.07	5303941.27	63°32'1.922"	54°6'0.643"
3	ЮВ: 72° 12' 0"	7038314.85	5304077.63	63°32'0.692"	54°6'10.598"
4	ЮВ: 71° 3' 29"	7038170.09	5304528.5	63°31'56.458"	54°6'43.523"
5	ЮВ: 71° 0' 26"	7037907.74	5305292.94	63°31'48.728"	54°7'39.376"
6	ЮВ: 37° 8' 40"	7037793	5305626.3	63°31'45.344"	54°8'3.731"
7	ЮВ: 45° 43' 49"	7037711.68	5305687.91	63°31'42.779"	54°8'8.361"
8	ЮВ: 34° 2' 52"	7037658.81	5305742.14	63°31'41.124"	54°8'12.396"
9	ЮВ: 41° 19' 26"	7037542.87	5305820.48	63°31'37.457"	54°8'18.309"
10	ЮВ: 52° 2' 51"	7037419.06	5305929.35	63°31'33.564"	54°8'26.447"
11	ЮВ: 73° 18' 19"	7037381.75	5305977.18	63°31'32.406"	54°8'29.985"
12	ЮВ: 77° 51' 19"	7037351.25	5306078.86	63°31'31.518"	54°8'37.402"
13	ЮВ: 81° 41' 36"	7037325.69	5306197.64	63°31'30.806"	54°8'46.046"
14	ЮВ: 82° 53' 31"	7037315.09	5306270.3	63°31'30.533"	54°8'51.322"
15	ЮВ: 87° 21' 34"	7037307.54	5306330.85	63°31'30.347"	54°8'55.716"
16	ЮВ: 63° 9' 18"	7037303.09	5306427.34	63°31'30.295"	54°9'2.703"
17	ЮВ: 68° 17' 47"	7037284.91	5306463.25	63°31'29.743"	54°9'5.338"
18	ЮВ: 56° 33' 49"	7037247.05	5306558.35	63°31'28.611"	54°9'12.295"
19	ЮВ: 51° 59' 18"	7037197.53	5306633.36	63°31'27.083"	54°9'17.824"
20	ЮВ: 49° 24' 2"	7037159.92	5306681.48	63°31'25.915"	54°9'21.383"
21	ЮВ: 46° 5' 40"	7037051.37	5306808.13	63°31'22.531"	54°9'30.770"
22	ЮВ: 41° 52' 36"	7036974.47	5306888.02	63°31'20.124"	54°9'36.709"
23	ЮВ: 31° 0' 55"	7036887.6	5306965.9	63°31'17.394"	54°9'42.524"
24	ЮВ: 34° 17' 33"	7036796.69	5307020.56	63°31'14.511"	54°9'46.668"
25	ЮВ: 42° 50' 9"	7036725.55	5307069.07	63°31'12.261"	54°9'50.325"
26	ЮВ: 42° 51' 34"	7036642.88	5307145.72	63°31'9.664"	54°9'56.041"
27	ЮВ: 42° 37' 52"	7036496.62	5307281.44	63°31'5.071"	54°10'6.161"
28	ЮВ: 43° 24' 39"	7036401.59	5307368.92	63°31'2.086"	54°10'12.685"
29	ЮВ: 33° 30' 19"	7036346.21	5307421.31	63°31'0.347"	54°10'16.589"
30	ЮВ: 32° 5' 21"	7036256.96	5307480.4	63°30'57.522"	54°10'21.048"
31	ЮВ: 29° 8' 18"	7036167.96	5307536.2	63°30'54.702"	54°10'25.268"
32	ЮВ: 47° 7' 9"	7036082.87	5307583.63	63°30'52.000"	54°10'28.875"
33	ЮВ: 60° 56' 33"	7036021.2	5307650.05	63°30'50.071"	54°10'33.806"
34	ЮВ: 60° 33' 9"	7035983.74	5307717.47	63°30'48.925"	54°10'38.758"
35	ЮВ: 60° 21' 58"	7035930.96	5307810.94	63°30'47.309"	54°10'45.624"
36	ЮВ: 51° 2' 7"	7035881.44	5307898	63°30'45.792"	54°10'52.020"
37	ЮВ: 47° 24' 49"	7035804.32	5307993.36	63°30'43.392"	54°10'59.074"
38	ЮВ: 49° 51' 19"	7035753.24	5308048.93	63°30'41.795"	54°11'3.197"
39	ЮВ: 41° 25' 57"	7035704.66	5308106.53	63°30'40.280"	54°11'7.461"
40	ЮВ: 36° 1' 1"	7035640.38	5308163.27	63°30'38.258"	54°11'11.696"

Взам. инв. №	
Подпись и дата	
Инв. № подл.	

Обозначение характерных точек границ	Румбы	Координаты, м		Геоданные	
		Х	У	Широта	Долгота
1	2	3	4	5	6
41	ЮВ: 33° 8' 38"	7035590.77	5308199.34	63°30'36.690"	54°11'14.406"
42	ЮВ: 25° 56' 59"	7035517.08	5308247.45	63°30'34.357"	54°11'18.037"
43	ЮВ: 26° 34' 18"	7035461.28	5308274.61	63°30'32.581"	54°11'20.116"
44	ЮВ: 35° 38' 50"	7035358.81	5308325.86	63°30'29.321"	54°11'24.033"
45	ЮВ: 34° 3' 27"	7035299.78	5308368.2	63°30'27.455"	54°11'27.216"
46	ЮВ: 41° 3' 58"	7035239.21	5308409.14	63°30'25.538"	54°11'30.300"
47	ЮВ: 52° 44' 24"	7035181.71	5308459.24	63°30'23.728"	54°11'34.040"
48	ЮВ: 69° 1' 57"	7035146.94	5308504.96	63°30'22.648"	54°11'37.416"
49	СВ: 89° 58' 47"	7035122.99	5308567.44	63°30'21.933"	54°11'41.981"
50	СВ: 85° 45' 55"	7035123.01	5308624.07	63°30'21.986"	54°11'46.073"
51	СВ: 77° 40' 7"	7035129	5308704.96	63°30'22.254"	54°11'51.906"
52	СВ: 82° 25' 23"	7035153.12	5308815.28	63°30'23.135"	54°11'59.828"
53	ЮВ: 74° 53' 55"	7035165.1	5308905.37	63°30'23.605"	54°12'6.313"
54	ЮВ: 80° 19' 32"	7035147.22	5308971.63	63°30'23.089"	54°12'11.138"
55	ЮВ: 72° 7' 28"	7035131.95	5309061.21	63°30'22.679"	54°12'17.643"
56	ЮВ: 79° 33' 25"	7035102.03	5309153.98	63°30'21.799"	54°12'24.409"
57	ЮВ: 79° 6' 34"	7035088.33	5309228.31	63°30'21.425"	54°12'29.808"
58	ЮВ: 78° 53' 19"	7035065.7	5309345.91	63°30'20.803"	54°12'38.353"
59	ЮВ: 69° 48' 4"	7035052.02	5309415.56	63°30'20.425"	54°12'43.414"
60	ЮВ: 64° 58' 59"	7035014.41	5309517.8	63°30'19.305"	54°12'50.879"
61	ЮВ: 65° 30' 51"	7034961.73	5309630.68	63°30'17.708"	54°12'59.144"
62	ЮВ: 57° 5' 39"	7034931.41	5309697.26	63°30'16.790"	54°13'4.017"
63	ЮВ: 48° 50' 44"	7034898.72	5309747.78	63°30'15.781"	54°13'7.734"
64	ЮВ: 74° 5' 40"	7034865.45	5309785.84	63°30'14.742"	54°13'10.553"
65	ЮВ: 76° 44' 34"	7034854.59	5309823.95	63°30'14.426"	54°13'13.329"
66	СВ: 86° 50' 4"	7034845.57	5309862.24	63°30'14.170"	54°13'16.114"
67	СВ: 89° 58' 35"	7034847.04	5309888.82	63°30'14.242"	54°13'18.031"
68	СВ: 90° 0' 0"	7034847.05	5309913.06	63°30'14.264"	54°13'19.783"
69	ЮВ: 70° 58' 25"	7034847.05	5309936.16	63°30'14.286"	54°13'21.452"
70	ЮВ: 54° 27' 30"	7034837.96	5309962.51	63°30'14.016"	54°13'23.375"
71	ЮВ: 48° 22' 34"	7034822.96	5309983.51	63°30'13.551"	54°13'24.923"
72	ЮВ: 52° 23' 16"	7034786.83	5310024.16	63°30'12.422"	54°13'27.934"
73	ЮВ: 42° 23' 54"	7034726.36	5310102.67	63°30'10.542"	54°13'33.730"
74	ЮВ: 34° 14' 55"	7034673.73	5310150.72	63°30'8.887"	54°13'37.309"
75	ЮВ: 35° 56' 54"	7034532.24	5310247.05	63°30'4.407"	54°13'44.558"
76	ЮВ: 32° 24' 47"	7034394.98	5310346.59	63°30'0.067"	54°13'52.029"
77	ЮВ: 33° 56' 21"	7034300.06	5310406.85	63°29'57.058"	54°13'56.575"
78	ЮВ: 36° 0' 11"	7034138.67	5310515.46	63°29'51.947"	54°14'4.750"
79	ЮВ: 20° 26' 48"	7034089.22	5310551.4	63°29'50.383"	54°14'7.446"
80	ЮВ: 31° 48' 20"	7034036.93	5310570.89	63°29'48.713"	54°14'8.960"
81	ЮВ: 28° 20' 36"	7033968.44	5310613.37	63°29'46.540"	54°14'12.168"
82	ЮВ: 37° 30' 3"	7033854.23	5310674.98	63°29'42.909"	54°14'16.850"
83	ЮВ: 26° 13' 53"	7033649.43	5310832.12	63°29'36.441"	54°14'28.615"
84	ЮВ: 21° 34' 13"	7033585.36	5310863.7	63°29'34.401"	54°14'31.026"
85	ЮВ: 30° 39' 10"	7033470.57	5310909.08	63°29'30.737"	54°14'34.536"
86	ЮВ: 17° 4' 32"	7033447.74	5310922.6	63°29'30.012"	54°14'35.558"

Изм.	Кодуч.	Лист	№ док.	Подпись	Дата	Изм. № подл.	Подпись и дата	Взам. инв. №

Эксплуатация автомобильной дороги к поисково-оценочной скважине
№ 68 Верхнеодесского участка в границах Лицензии на пользование недрами СЫК
02642 НР (дорога автомобильная)

Обозначение характерных точек границ	Румбы	Координаты, м		Геоданные	
		Х	У	Широта	Долгота
1	2	3	4	5	6
87	ЮВ: 12° 10' 6"	7033409.07	5310934.49	63°29'28.774"	54°14'36.495"
88	ЮВ: 10° 50' 29"	7033332.36	5310951.02	63°29'26.313"	54°14'37.844"
89	ЮВ: 13° 25' 40"	7033190.54	5310978.18	63°29'21.760"	54°14'40.092"
90	ЮВ: 19° 31' 58"	7033025.93	5311017.48	63°29'16.481"	54°14'43.263"
91	ЮВ: 19° 13' 59"	7032932.68	5311050.56	63°29'13.501"	54°14'45.840"
92	ЮВ: 19° 23' 21"	7032803.02	5311095.81	63°29'9.356"	54°14'49.369"
93	ЮВ: 11° 1' 29"	7032481.55	5311208.94	63°28'59.081"	54°14'58.185"
94	ЮВ: 7° 59' 18"	7032420.06	5311220.92	63°28'57.107"	54°14'59.174"
95	ЮВ: 12° 20' 8"	7032344.56	5311231.52	63°28'54.679"	54°15'0.091"
96	ЮВ: 21° 50' 8"	7032178.33	5311267.87	63°28'49.346"	54°15'3.050"
97	ЮВ: 26° 33' 54"	7032140.75	5311282.93	63°28'48.147"	54°15'4.213"
98	ЮВ: 27° 50' 10"	7032074.53	5311316.04	63°28'46.039"	54°15'6.736"
99	ЮВ: 19° 17' 27"	7032023.01	5311343.24	63°28'44.400"	54°15'8.804"
100	ЮВ: 17° 6' 13"	7031932.9	5311374.79	63°28'41.520"	54°15'11.262"
101	ЮВ: 30° 37' 46"	7031815.96	5311410.77	63°28'37.777"	54°15'14.094"
102	ЮВ: 26° 36' 2"	7031751.97	5311448.66	63°28'35.745"	54°15'16.958"
103	ЮВ: 49° 52' 6"	7031713.31	5311468.02	63°28'34.515"	54°15'18.433"
104	ЮВ: 43° 45' 22"	7031602.14	5311599.88	63°28'31.044"	54°15'28.175"
105	ЮЗ: 49° 53' 57"	7031573.2	5311627.6	63°28'30.135"	54°15'30.234"
106	СЗ: 43° 52' 41"	7031566.8	5311620	63°28'29.922"	54°15'29.698"
107	СЗ: 49° 46' 51"	7031595.05	5311592.84	63°28'30.809"	54°15'27.681"
108	СЗ: 26° 35' 49"	7031707.65	5311459.68	63°28'34.325"	54°15'17.843"
109	СЗ: 30° 31' 36"	7031747.07	5311439.93	63°28'35.579"	54°15'16.338"
110	СЗ: 17° 6' 11"	7031812.45	5311401.38	63°28'37.655"	54°15'13.424"
111	СЗ: 19° 17' 35"	7031929.87	5311365.26	63°28'41.413"	54°15'10.580"
112	СЗ: 27° 53' 19"	7032019.36	5311333.93	63°28'44.274"	54°15'8.139"
113	СЗ: 26° 33' 11"	7032070	5311307.13	63°28'45.884"	54°15'6.102"
114	СЗ: 21° 44' 40"	7032136.84	5311273.73	63°28'48.012"	54°15'3.556"
115	СЗ: 12° 20' 9"	7032175.79	5311258.19	63°28'49.255"	54°15'2.356"
116	СЗ: 7° 59' 55"	7032342.6	5311221.71	63°28'54.607"	54°14'59.387"
117	СЗ: 11° 2' 5"	7032418.53	5311211.04	63°28'57.049"	54°14'58.463"
118	СЗ: 19° 23' 52"	7032479.27	5311199.19	63°28'58.999"	54°14'57.486"
119	СЗ: 19° 13' 55"	7032799.72	5311086.36	63°29'9.241"	54°14'48.693"
120	СЗ: 19° 31' 5"	7032929.38	5311041.13	63°29'13.386"	54°14'45.165"
121	СЗ: 13° 25' 33"	7033023.35	5311007.82	63°29'16.389"	54°14'42.570"
122	СЗ: 10° 50' 29"	7033188.55	5310968.38	63°29'21.686"	54°14'39.388"
123	СЗ: 12° 10' 14"	7033330.43	5310941.22	63°29'26.242"	54°14'37.140"
124	СЗ: 17° 6' 6"	7033406.75	5310924.76	63°29'28.691"	54°14'35.797"
125	СЗ: 30° 49' 25"	7033444.22	5310913.22	63°29'29.890"	54°14'34.888"
126	СЗ: 21° 34' 13"	7033466.51	5310899.93	63°29'30.597"	54°14'33.883"
127	СЗ: 26° 14' 1"	7033581.49	5310854.47	63°29'34.268"	54°14'30.367"
128	СЗ: 37° 30' 3"	7033644.28	5310823.53	63°29'36.267"	54°14'28.005"
129	СЗ: 28° 20' 38"	7033849	5310666.44	63°29'42.733"	54°14'16.244"
130	СЗ: 31° 44' 16"	7033963.43	5310604.71	63°29'46.371"	54°14'11.553"
131	СЗ: 20° 22' 36"	7034032.98	5310561.69	63°29'48.577"	54°14'8.304"
132	СЗ: 36° 1' 30"	7034084.33	5310542.62	63°29'50.217"	54°14'6.822"

Изм. № подл.	Взам. инв. №
	Подпись и дата

Обозначение характерных точек границ	Румбы	Координаты, м		Геоданные	
		Х	У	Широта	Долгота
1	2	3	4	5	6
133	СЗ: 33° 56' 23"	7034132.87	5310507.32	63°29'51.752"	54°14'4.173"
134	СЗ: 32° 24' 51"	7034294.65	5310398.44	63°29'56.875"	54°13'55.979"
135	СЗ: 35° 57' 4"	7034389.49	5310338.23	63°29'59.882"	54°13'51.436"
136	СЗ: 34° 14' 55"	7034526.56	5310238.82	63°30'4.216"	54°13'43.974"
137	СЗ: 42° 26' 17"	7034667.8	5310142.65	63°30'8.688"	54°13'36.738"
138	СЗ: 52° 25' 24"	7034719.29	5310095.58	63°30'10.307"	54°13'33.232"
139	СЗ: 48° 22' 28"	7034779.25	5310017.65	63°30'12.171"	54°13'27.479"
140	СЗ: 54° 28' 40"	7034815.31	5309977.06	63°30'13.298"	54°13'24.472"
141	СЗ: 70° 33' 41"	7034829.15	5309957.68	63°30'13.727"	54°13'23.044"
142	СЗ: 90° 0' 0"	7034837.05	5309935.3	63°30'13.962"	54°13'21.410"
143	СЗ: 90° 0' 0"	7034837.05	5309913.06	63°30'13.942"	54°13'19.803"
144	ЮЗ: 86° 51' 1"	7034837.05	5309889.24	63°30'13.920"	54°13'18.082"
145	СЗ: 76° 55' 25"	7034835.54	5309861.8	63°30'13.846"	54°13'16.103"
146	СЗ: 73° 53' 11"	7034844.94	5309821.32	63°30'14.112"	54°13'13.158"
147	СЗ: 48° 53' 33"	7034856.62	5309780.9	63°30'14.453"	54°13'10.214"
148	СЗ: 57° 5' 45"	7034890.52	5309742.05	63°30'15.511"	54°13'7.337"
149	СЗ: 65° 33' 10"	7034922.81	5309692.14	63°30'16.508"	54°13'3.665"
150	СЗ: 64° 59' 3"	7034952.66	5309626.48	63°30'17.411"	54°12'58.859"
151	СЗ: 69° 48' 39"	7035005.26	5309513.76	63°30'19.006"	54°12'50.606"
152	СЗ: 78° 56' 17"	7035042.5	5309412.48	63°30'20.115"	54°12'43.211"
153	СЗ: 79° 6' 38"	7035055.89	5309343.99	63°30'20.484"	54°12'38.234"
154	СЗ: 79° 31' 36"	7035078.5	5309226.44	63°30'21.106"	54°12'29.693"
155	СЗ: 72° 7' 26"	7035092.41	5309151.22	63°30'21.486"	54°12'24.229"
156	СЗ: 80° 20' 37"	7035122.32	5309058.48	63°30'22.366"	54°12'17.466"
157	СЗ: 74° 44' 58"	7035137.51	5308969.24	63°30'22.773"	54°12'10.986"
158	ЮЗ: 82° 24' 19"	7035155.01	5308905.04	63°30'23.279"	54°12'6.310"
159	ЮЗ: 77° 41' 44"	7035143.3	5308817.21	63°30'22.820"	54°11'59.988"
160	ЮЗ: 85° 46' 25"	7035119.06	5308706.05	63°30'21.935"	54°11'52.005"
161	ЮЗ: 89° 58' 49"	7035113.01	5308624.25	63°30'21.664"	54°11'46.107"
162	СЗ: 69° 15' 6"	7035112.99	5308566.52	63°30'21.609"	54°11'41.935"
163	СЗ: 52° 46' 32"	7035138.19	5308499.99	63°30'22.361"	54°11'37.075"
164	СЗ: 41° 6' 48"	7035174.06	5308452.78	63°30'23.475"	54°11'33.589"
165	СЗ: 34° 3' 34"	7035233.36	5308401.02	63°30'25.341"	54°11'29.726"
166	СЗ: 35° 37' 44"	7035294.12	5308359.95	63°30'27.264"	54°11'26.631"
167	СЗ: 26° 34' 30"	7035353.72	5308317.24	63°30'29.148"	54°11'23.421"
168	СЗ: 25° 56' 29"	7035456.89	5308265.63	63°30'32.431"	54°11'19.476"
169	СЗ: 33° 8' 58"	7035512.11	5308238.76	63°30'34.188"	54°11'17.419"
170	СЗ: 36° 1' 15"	7035585.19	5308191.03	63°30'36.503"	54°11'13.818"
171	СЗ: 41° 26' 57"	7035634.31	5308155.32	63°30'38.055"	54°11'11.134"
172	СЗ: 49° 53' 33"	7035697.77	5308099.28	63°30'40.051"	54°11'6.952"
173	СЗ: 47° 24' 54"	7035745.81	5308042.24	63°30'41.549"	54°11'2.729"
174	СЗ: 51° 0' 38"	7035796.85	5307986.7	63°30'43.144"	54°10'58.608"
175	СЗ: 60° 21' 50"	7035872.97	5307892.67	63°30'45.513"	54°10'51.653"
176	СЗ: 60° 33' 14"	7035922.27	5307806.01	63°30'47.024"	54°10'45.286"
177	СЗ: 60° 56' 29"	7035975.02	5307712.57	63°30'48.639"	54°10'38.422"
178	СЗ: 47° 2' 44"	7036012.79	5307644.59	63°30'49.795"	54°10'33.429"

Изм.	Кодуч.	Лист	№ док.	Подпись	Дата	Изм. № подл.	Подпись и дата	Взам. инв. №

Обозначение характерных точек границ	Румбы	Координаты, м		Геоданные	
		Х	У	Широта	Долгота
1	2	3	4	5	6
179	СЗ: 29° 8' 21"	7036077.32	5307575.29	63°30'51.813"	54°10'28.284"
180	СЗ: 32° 5' 35"	7036162.99	5307527.53	63°30'54.533"	54°10'24.652"
181	СЗ: 33° 27' 54"	7036251.6	5307471.96	63°30'57.341"	54°10'20.449"
182	СЗ: 43° 24' 43"	7036339.65	5307413.75	63°31'0.129"	54°10'16.056"
183	СЗ: 42° 37' 53"	7036394.79	5307361.58	63°31'1.859"	54°10'12.169"
184	СЗ: 42° 51' 33"	7036489.84	5307274.1	63°31'4.845"	54°10'5.645"
185	СЗ: 42° 48' 27"	7036636.08	5307138.39	63°31'9.438"	54°9'55.526"
186	СЗ: 34° 17' 20"	7036719.6	5307061.02	63°31'12.061"	54°9'49.756"
187	СЗ: 30° 58' 0"	7036791.41	5307012.06	63°31'14.333"	54°9'46.064"
188	СЗ: 41° 52' 41"	7036881.28	5306958.14	63°31'17.183"	54°9'41.976"
189	СЗ: 46° 6' 5"	7036967.66	5306880.7	63°31'19.898"	54°9'36.194"
190	СЗ: 49° 24' 9"	7037044.05	5306801.3	63°31'22.288"	54°9'30.292"
191	СЗ: 51° 59' 39"	7037152.25	5306675.05	63°31'25.661"	54°9'20.934"
192	СЗ: 56° 34' 23"	7037189.53	5306627.35	63°31'26.819"	54°9'17.406"
193	СЗ: 68° 20' 28"	7037238.42	5306553.27	63°31'28.327"	54°9'11.946"
194	СЗ: 62° 29' 38"	7037275.91	5306458.87	63°31'29.448"	54°9'5.041"
195	СЗ: 87° 20' 53"	7037293.14	5306425.77	63°31'29.973"	54°9'2.610"
196	СЗ: 82° 53' 41"	7037297.59	5306329.8	63°31'30.025"	54°8'55.662"
197	СЗ: 81° 41' 9"	7037305.18	5306268.91	63°31'30.212"	54°8'51.243"
198	СЗ: 77° 50' 45"	7037315.88	5306195.7	63°31'30.488"	54°8'45.926"
199	СЗ: 73° 14' 7"	7037341.62	5306076.18	63°31'31.205"	54°8'37.229"
200	СЗ: 52° 0' 42"	7037372.9	5305972.34	63°31'32.115"	54°8'29.654"
201	СЗ: 41° 19' 27"	7037412.1	5305922.15	63°31'33.333"	54°8'25.941"
202	СЗ: 34° 3' 53"	7037536.51	5305812.76	63°31'37.244"	54°8'17.764"
203	СЗ: 45° 45' 48"	7037652.79	5305734.14	63°31'40.922"	54°8'11.830"
204	СЗ: 36° 55' 9"	7037705.36	5305680.15	63°31'42.567"	54°8'7.813"
205	СЗ: 71° 1' 21"	7037784.44	5305620.73	63°31'45.063"	54°8'3.346"
206	СЗ: 71° 3' 29"	7037898.28	5305289.69	63°31'48.420"	54°7'39.161"
207	СЗ: 72° 12' 1"	7038160.62	5304525.3	63°31'56.149"	54°6'43.312"
208	СЗ: 72° 47' 48"	7038305.32	5304074.59	63°32'0.382"	54°6'10.399"
:50:3У1(2)					
209	СВ: 45° 50' 53"	7031552.5	5311633.34	63°28'29.472"	54°15'30.689"
210	ЮВ: 43° 29' 55"	7031559.47	5311640.52	63°28'29.703"	54°15'31.194"
211	ЮВ: 35° 14' 20"	7031538.8	5311660.13	63°28'29.054"	54°15'32.651"
212	ЮВ: 35° 59' 44"	7031513.49	5311678.01	63°28'28.253"	54°15'33.992"
213	ЮВ: 29° 26' 20"	7031463.6	5311714.25	63°28'26.675"	54°15'36.708"
214	ЮВ: 24° 44' 12"	7031311.77	5311799.94	63°28'21.850"	54°15'43.196"
215	ЮВ: 20° 1' 17"	7031177.28	5311861.9	63°28'17.564"	54°15'47.937"
216	ЮВ: 25° 51' 12"	7030966.08	5311938.86	63°28'10.815"	54°15'53.913"
217	ЮВ: 27° 3' 34"	7030819.98	5312009.66	63°28'6.162"	54°15'59.314"
218	ЮВ: 27° 22' 4"	7030681.29	5312080.51	63°28'1.748"	54°16'4.703"
219	ЮВ: 27° 14' 18"	7030381.23	5312235.83	63°27'52.200"	54°16'16.508"
220	ЮВ: 27° 29' 21"	7029974.09	5312445.42	63°27'39.243"	54°16'32.438"
221	ЮВ: 28° 0' 35"	7029603.12	5312638.44	63°27'27.439"	54°16'47.098"
222	ЮВ: 28° 0' 35"	7029329.19	5312784.15	63°27'18.725"	54°16'58.150"
223	ЮВ: 29° 53' 21"	7029248.69	5312826.97	63°27'16.164"	54°17'1.398"

Взам. инв. №	
Подпись и дата	
Инв. № подл.	

Обозначение характерных точек границ	Румбы	Координаты, м		Геоданные	
		Х	У	Широта	Долгота
1	2	3	4	5	6
224	ЮВ: 41° 50' 17"	7028943.62	5313002.32	63°27'6.470"	54°17'14.647"
225	ЮВ: 40° 43' 2"	7028814.29	5313118.1	63°27'2.397"	54°17'23.252"
226	ЮВ: 41° 51' 33"	7028630.32	5313276.44	63°26'56.598"	54°17'35.033"
227	ЮВ: 33° 13' 0"	7028426.54	5313459.02	63°26'50.180"	54°17'48.600"
228	ЮВ: 28° 52' 45"	7028256.48	5313570.38	63°26'44.787"	54°17'56.963"
229	ЮВ: 30° 29' 22"	7027920.39	5313755.75	63°26'34.100"	54°18'10.985"
230	ЮВ: 31° 0' 59"	7027355.58	5314088.31	63°26'16.156"	54°18'36.061"
231	ЮВ: 30° 3' 6"	7026879.07	5314374.81	63°26'1.022"	54°18'57.638"
232	ЮВ: 30° 3' 11"	7026816.7	5314410.9	63°25'59.040"	54°19'0.360"
233	ЮВ: 31° 36' 30"	7026456.82	5314619.11	63°25'47.603"	54°19'16.061"
234	ЮВ: 29° 21' 23"	7026182.38	5314788	63°25'38.889"	54°19'28.762"
235	ЮВ: 28° 15' 30"	7025820.56	5314991.52	63°25'27.384"	54°19'44.123"
236	ЮВ: 32° 18' 21"	7025719.37	5315045.9	63°25'24.164"	54°19'48.236"
237	ЮВ: 32° 50' 38"	7025616.95	5315110.67	63°25'20.913"	54°19'53.099"
238	ЮВ: 26° 45' 36"	7025497.91	5315187.52	63°25'17.136"	54°19'58.865"
239	ЮВ: 27° 31' 44"	7025318.46	5315278	63°25'11.421"	54°20'5.727"
240	ЮВ: 21° 36' 57"	7025141.87	5315370.05	63°25'5.799"	54°20'12.696"
241	ЮВ: 22° 17' 50"	7025062.21	5315401.61	63°25'3.254"	54°20'15.122"
242	ЮВ: 41° 22' 12"	7024937.13	5315452.9	63°24'59.260"	54°20'19.055"
243	ЮВ: 41° 56' 2"	7024897.57	5315487.74	63°24'58.013"	54°20'21.641"
244	ЮВ: 48° 17' 11"	7024838.52	5315540.79	63°24'56.152"	54°20'25.575"
245	ЮВ: 52° 41' 28"	7024788.78	5315596.59	63°24'54.594"	54°20'29.689"
246	ЮВ: 51° 43' 6"	7024740.62	5315659.79	63°24'53.093"	54°20'34.334"
247	ЮВ: 51° 40' 5"	7024719.72	5315686.27	63°24'52.441"	54°20'36.281"
248	ЮВ: 45° 37' 6"	7024695.27	5315717.2	63°24'51.678"	54°20'38.556"
249	ЮВ: 47° 9' 56"	7024626.06	5315787.92	63°24'49.504"	54°20'43.781"
250	ЮВ: 43° 36' 15"	7024492.02	5315932.48	63°24'45.299"	54°20'54.449"
251	ЮВ: 41° 15' 32"	7024428.55	5315992.95	63°24'43.302"	54°20'58.925"
252	ЮВ: 44° 14' 55"	7024342.56	5316068.38	63°24'40.590"	54°21'4.521"
253	ЮВ: 45° 31' 52"	7024226.49	5316181.44	63°24'36.939"	54°21'12.883"
254	ЮВ: 48° 42' 13"	7024144.98	5316264.48	63°24'34.378"	54°21'19.018"
255	ЮВ: 46° 43' 6"	7024047.01	5316376	63°24'31.309"	54°21'27.235"
256	ЮВ: 50° 49' 50"	7023924.78	5316505.79	63°24'27.473"	54°21'36.813"
257	ЮВ: 62° 48' 46"	7023850.66	5316596.77	63°24'25.157"	54°21'43.505"
258	ЮВ: 62° 55' 52"	7023822.24	5316652.11	63°24'24.286"	54°21'47.543"
259	ЮВ: 72° 20' 49"	7023787.75	5316719.59	63°24'23.229"	54°21'52.468"
260	ЮВ: 77° 4' 24"	7023767.82	5316782.2	63°24'22.638"	54°21'57.014"
261	ЮВ: 85° 49' 6"	7023754.25	5316841.35	63°24'22.250"	54°22'1.300"
262	ЮВ: 78° 50' 35"	7023749.79	5316902.42	63°24'22.157"	54°22'5.706"
263	ЮВ: 77° 54' 14"	7023725.64	5317024.84	63°24'21.480"	54°22'14.567"
264	ЮВ: 77° 47' 52"	7023698.5	5317151.46	63°24'20.710"	54°22'23.737"
265	ЮВ: 80° 13' 36"	7023674.4	5317262.93	63°24'20.025"	54°22'31.809"
266	ЮВ: 71° 59' 44"	7023627.69	5317534.08	63°24'18.744"	54°22'51.423"
267	ЮВ: 71° 57' 2"	7023604.21	5317606.34	63°24'18.046"	54°22'56.670"
268	ЮВ: 65° 24' 18"	7023584.04	5317668.25	63°24'17.446"	54°23'1.166"
269	ЮВ: 45° 0' 52"	7023526.91	5317793.05	63°24'15.706"	54°23'10.259"

Взам. инв. №

Подпись и дата

Инв. № подл.

Обозначение характерных точек границ	Румбы	Координаты, м		Геоданные	
		Х	У	Широта	Долгота
1	2	3	4	5	6
270	ЮВ: 28° 48' 38"	7023506.89	5317813.08	63°24'15.076"	54°23'11.739"
271	ЮВ: 0° 25' 31"	7023473.74	5317831.31	63°24'14.021"	54°23'13.113"
272	ЮЗ: 18° 3' 31"	7023401	5317831.85	63°24'11.673"	54°23'13.286"
273	ЮВ: 14° 12' 55"	7023310.37	5317802.3	63°24'8.723"	54°23'11.326"
274	СЗ: 75° 34' 14"	7023294.93	5317806.21	63°24'8.228"	54°23'11.636"
275	СЗ: 16° 53' 14"	7023297.66	5317795.6	63°24'8.307"	54°23'10.867"
276	СВ: 18° 13' 41"	7023310.38	5317791.74	63°24'8.714"	54°23'10.566"
277	СВ: 0° 0' 0"	7023401.9	5317821.88	63°24'11.694"	54°23'12.567"
278	СЗ: 28° 58' 43"	7023470.32	5317821.88	63°24'13.903"	54°23'12.440"
279	СЗ: 45° 1' 1"	7023501.4	5317804.67	63°24'14.892"	54°23'11.143"
280	СЗ: 65° 24' 5"	7023518.41	5317787.65	63°24'15.427"	54°23'9.886"
281	СЗ: 71° 57' 15"	7023574.62	5317664.87	63°24'17.139"	54°23'0.940"
282	СЗ: 71° 57' 1"	7023594.66	5317603.35	63°24'17.735"	54°22'56.473"
283	СЗ: 80° 13' 37"	7023617.91	5317532.02	63°24'18.426"	54°22'51.293"
284	СЗ: 77° 48' 1"	7023664.57	5317261.13	63°24'19.707"	54°22'31.698"
285	СЗ: 77° 54' 14"	7023688.73	5317149.35	63°24'20.393"	54°22'23.603"
286	СЗ: 78° 49' 35"	7023715.85	5317022.79	63°24'21.163"	54°22'14.438"
287	СЗ: 85° 49' 8"	7023739.83	5316901.38	63°24'21.835"	54°22'5.650"
288	СЗ: 77° 7' 39"	7023744.31	5316840.24	63°24'21.928"	54°22'1.238"
289	СЗ: 72° 21' 43"	7023758.12	5316779.76	63°24'22.323"	54°21'56.857"
290	СЗ: 62° 58' 57"	7023778.34	5316716.17	63°24'22.922"	54°21'52.239"
291	СЗ: 62° 48' 23"	7023813.34	5316647.54	63°24'23.995"	54°21'47.231"
292	СЗ: 50° 51' 19"	7023842.12	5316591.52	63°24'24.877"	54°21'43.143"
293	СЗ: 46° 43' 7"	7023917.38	5316499.06	63°24'27.228"	54°21'36.342"
294	СЗ: 48° 42' 8"	7024039.67	5316369.21	63°24'31.066"	54°21'26.760"
295	СЗ: 45° 31' 47"	7024137.74	5316257.57	63°24'34.138"	54°21'18.534"
296	СЗ: 44° 14' 45"	7024219.47	5316174.32	63°24'36.706"	54°21'12.384"
297	СЗ: 41° 15' 29"	7024335.86	5316060.94	63°24'40.367"	54°21'3.997"
298	СЗ: 43° 36' 4"	7024421.87	5315985.5	63°24'43.080"	54°20'58.401"
299	СЗ: 47° 9' 54"	7024484.8	5315925.57	63°24'45.060"	54°20'53.965"
300	СЗ: 45° 37' 3"	7024618.87	5315780.97	63°24'49.266"	54°20'43.294"
301	СЗ: 51° 42' 58"	7024687.93	5315710.4	63°24'51.435"	54°20'38.080"
302	СЗ: 51° 42' 50"	7024709.9	5315682.57	63°24'52.120"	54°20'36.033"
303	СЗ: 52° 40' 42"	7024732.74	5315653.63	63°24'52.833"	54°20'33.905"
304	СЗ: 48° 15' 58"	7024781.19	5315590.08	63°24'54.343"	54°20'29.235"
305	СЗ: 41° 55' 55"	7024831.63	5315533.53	63°24'55.923"	54°20'25.065"
306	СЗ: 41° 15' 59"	7024890.94	5315480.26	63°24'57.792"	54°20'21.115"
307	СЗ: 22° 18' 59"	7024931.96	5315444.26	63°24'59.086"	54°20'18.443"
308	СЗ: 21° 37' 4"	7025058.5	5315392.33	63°25'3.126"	54°20'14.460"
309	СЗ: 27° 32' 10"	7025137.95	5315360.84	63°25'5.664"	54°20'12.040"
310	СЗ: 26° 45' 29"	7025313.93	5315269.09	63°25'11.267"	54°20'5.094"
311	СЗ: 32° 50' 44"	7025492.92	5315178.84	63°25'16.968"	54°19'58.249"
312	СЗ: 32° 18' 18"	7025611.55	5315102.26	63°25'20.731"	54°19'52.504"
313	СЗ: 28° 15' 31"	7025714.35	5315037.26	63°25'23.994"	54°19'47.623"
314	СЗ: 29° 21' 24"	7025815.78	5314982.73	63°25'27.222"	54°19'43.499"
315	СЗ: 31° 36' 35"	7026177.4	5314779.34	63°25'38.721"	54°19'28.147"

Изм.	Кодуч.	Лист	№ док.	Подпись	Дата	Взам. инв. №	Подпись и дата	Индв. № подл.

Эксплуатация автомобильной дороги к поисково-оценочной скважине
№ 68 Верхнеодесского участка в границах Лицензии на пользование недрами СЫК
02642 НР (дорога автомобильная)

Обозначение характерных точек границ	Румбы	Координаты, м		Геоданные	
		Х	У	Широта	Долгота
1	2	3	4	5	6
316	СЗ: 30° 3' 9"	7026451.64	5314610.55	63°25'47.428"	54°19'15.454"
317	СЗ: 30° 3' 15"	7026814.78	5314400.45	63°25'58.969"	54°18'59.610"
318	СЗ: 31° 0' 58"	7026874.03	5314366.17	63°26'0.852"	54°18'57.024"
319	СЗ: 30° 29' 23"	7027350.48	5314079.7	63°26'15.984"	54°18'35.450"
320	СЗ: 28° 52' 43"	7027915.49	5313747.03	63°26'33.934"	54°18'10.366"
321	СЗ: 33° 13' 11"	7028251.4	5313561.76	63°26'44.616"	54°17'56.351"
322	СЗ: 41° 52' 13"	7028420.74	5313450.86	63°26'49.985"	54°17'48.022"
323	СЗ: 40° 43' 5"	7028623.76	5313268.89	63°26'56.379"	54°17'34.501"
324	СЗ: 41° 50' 17"	7028807.73	5313110.55	63°27'2.179"	54°17'22.720"
325	СЗ: 29° 54' 23"	7028937.34	5312994.52	63°27'6.261"	54°17'14.097"
326	СЗ: 28° 0' 37"	7029243.92	5312818.18	63°27'16.002"	54°17'0.773"
327	СЗ: 28° 0' 35"	7029316.01	5312779.83	63°27'18.295"	54°16'57.865"
328	СЗ: 27° 29' 20"	7029598.48	5312629.58	63°27'27.281"	54°16'46.468"
329	СЗ: 27° 14' 19"	7029969.5	5312436.53	63°27'39.087"	54°16'31.806"
330	СЗ: 27° 22' 3"	7030376.64	5312226.94	63°27'52.044"	54°16'15.875"
331	СЗ: 27° 3' 32"	7030676.73	5312071.61	63°28'1.593"	54°16'4.070"
332	СЗ: 25° 51' 11"	7030815.57	5312000.68	63°28'6.011"	54°15'58.674"
333	СЗ: 20° 1' 41"	7030961.95	5311929.75	63°28'10.673"	54°15'53.264"
334	СЗ: 24° 44' 13"	7031173.66	5311852.58	63°28'17.439"	54°15'47.271"
335	СЗ: 29° 26' 23"	7031307.04	5311791.13	63°28'21.689"	54°15'42.570"
336	СЗ: 36° 1' 16"	7031458.39	5311705.71	63°28'26.499"	54°15'36.102"
337	СЗ: 35° 14' 24"	7031507.69	5311669.86	63°28'28.058"	54°15'33.415"
338	СЗ: 43° 36' 18"	7031532.74	5311652.17	63°28'28.851"	54°15'32.088"
:50:3У1(3)					
339	ЮВ: 61° 1' 39"	7023259.27	5317805.58	63°24'7.076"	54°23'11.657"
340	ЮВ: 16° 53' 6"	7023252.21	5317818.34	63°24'6.858"	54°23'12.589"
341	ЮВ: 35° 29' 51"	7023232.41	5317824.35	63°24'6.224"	54°23'13.058"
342	ЮВ: 33° 45' 43"	7023083.63	5317930.46	63°24'1.509"	54°23'20.974"
343	ЮВ: 18° 58' 54"	7022909.79	5318046.66	63°23'55.993"	54°23'29.662"
344	ЮВ: 37° 43' 10"	7022809.21	5318081.26	63°23'52.775"	54°23'32.338"
345	ЮВ: 39° 39' 5"	7022536.19	5318292.42	63°23'44.135"	54°23'48.043"
346	ЮВ: 39° 21' 25"	7021488.27	5319160.92	63°23'11.018"	54°24'52.475"
347	ЮВ: 38° 32' 36"	7020859.47	5319676.62	63°22'51.137"	54°25'30.725"
348	ЮВ: 73° 57' 17"	7020608.88	5319876.27	63°22'43.209"	54°25'45.542"
349	ЮВ: 73° 19' 44"	7020403.78	5320589.4	63°22'37.161"	54°26'37.218"
350	ЮВ: 73° 19' 1"	7020155.49	5321418.5	63°22'29.806"	54°27'37.308"
351	ЮВ: 73° 13' 6"	7019716.19	5322884.38	63°22'16.774"	54°29'23.528"
352	ЮВ: 73° 34' 18"	7019635.62	5323151.54	63°22'14.381"	54°29'42.885"
353	ЮВ: 73° 6' 27"	7019369.38	5324054.51	63°22'6.481"	54°30'48.292"
354	ЮВ: 74° 10' 28"	7019220.08	5324546.12	63°22'2.036"	54°31'23.906"
355	ЮВ: 74° 53' 2"	7019165.8	5324737.62	63°22'0.429"	54°31'37.771"
356	ЮВ: 72° 26' 38"	7019024.1	5325262.22	63°21'56.251"	54°32'15.740"
357	ЮВ: 54° 32' 33"	7018941.75	5325522.5	63°21'53.788"	54°32'34.598"
358	ЮВ: 53° 14' 1"	7018643.45	5325941.36	63°21'44.471"	54°33'5.218"
359	ЮЗ: 36° 23' 37"	7018611.68	5325983.88	63°21'43.477"	54°33'8.328"
360	СЗ: 53° 13' 37"	7018603.62	5325977.94	63°21'43.212"	54°33'7.915"

Изм.	Кодуч.	Лист	№ док.	Подпись	Дата	Изм. № подл.	Подпись и дата	Взам. инв. №

Эксплуатация автомобильной дороги к поисково-оценочной скважине
№ 68 Верхнеодесского участка в границах Лицензии на пользование недрами СЫК
02642 НР (дорога автомобильная)

Обозначение характерных точек границ	Румбы	Координаты, м		Геоданные	
		Х	У	Широта	Долгота
1	2	3	4	5	6
361	СЗ: 54° 32' 25"	7018635.4	5325935.42	63°21'44.206"	54°33'4.804"
362	СЗ: 72° 28' 5"	7018932.89	5325517.73	63°21'53.498"	54°32'34.269"
363	СЗ: 72° 27' 51"	7018999.29	5325307.55	63°21'55.484"	54°32'19.042"
364	СЗ: 74° 53' 3"	7019014.47	5325259.51	63°21'55.938"	54°32'15.561"
365	СЗ: 74° 10' 32"	7019156.15	5324734.98	63°22'0.115"	54°31'37.598"
366	СЗ: 73° 6' 26"	7019210.49	5324543.26	63°22'1.724"	54°31'23.716"
367	СЗ: 73° 34' 17"	7019359.8	5324051.62	63°22'6.169"	54°30'48.101"
368	СЗ: 73° 13' 10"	7019625.97	5323148.91	63°22'14.067"	54°29'42.713"
369	СЗ: 73° 19' 1"	7019706.61	5322881.5	63°22'16.463"	54°29'23.338"
370	СЗ: 73° 19' 45"	7020145.96	5321415.5	63°22'29.496"	54°27'37.109"
371	СЗ: 73° 56' 36"	7020394.19	5320586.56	63°22'36.849"	54°26'37.031"
372	СЗ: 38° 36' 17"	7020600.18	5319870.85	63°22'42.923"	54°25'45.168"
373	СЗ: 39° 21' 24"	7020853.21	5319668.83	63°22'50.929"	54°25'30.176"
374	СЗ: 39° 39' 4"	7021481.92	5319153.2	63°23'10.806"	54°24'51.930"
375	СЗ: 37° 42' 42"	7022530.01	5318284.56	63°23'43.929"	54°23'47.489"
376	СЗ: 19° 1' 51"	7022804.3	5318072.47	63°23'52.609"	54°23'31.714"
377	СЗ: 33° 48' 30"	7022905.93	5318037.42	63°23'55.861"	54°23'29.003"
378	СЗ: 35° 29' 23"	7023078	5317922.19	63°24'1.321"	54°23'20.389"
379	СЗ: 17° 23' 13"	7023227.67	5317815.48	63°24'6.064"	54°23'12.428"
:50:ЗУ1(4)					
380	ЮВ: 53° 14' 29"	7018389.17	5326281.76	63°21'36.515"	54°33'30.118"
381	ЮЗ: 36° 6' 4"	7018176.04	5326567.08	63°21'29.845"	54°33'50.986"
382	СЗ: 53° 14' 35"	7018167.97	5326561.19	63°21'29.580"	54°33'50.576"
383	СВ: 36° 21' 24"	7018381.12	5326275.83	63°21'36.250"	54°33'29.705"

Площадь образуемых земельных участков

Площади и вид разрешенного использования образуемых земельных участков для размещения объекта указаны в таблице 3, представленных ниже по каждому из землепользователей

Таблица 3 – Площадь образуемых земельных участков, расположенных на землях Сосногорского лесничества, Пожнинского участкового лесничества

Наименование лесничества	Условный номер земельного участка	Площадь, м ²	Вид разрешенного использования земельного участка	Планируемая категория земель	Способ образования
Сосногорское лесничество, Пожнинское участковое лесничество	11:19:0000000:50:ЗУ1(1)	110900	Строительство, реконструкция, эксплуатация линейных объектов (Эксплуатация	Земли лесного фонда	Раздел с сохранением в измененных границах лесного участка с кадастровым
	11:19:0000000:50:ЗУ1(2)	107280			
	11:19:0000000:50:ЗУ1(3)	98054			

	11:19:0000000:50:3У1(4)	3559	автомобильной дороги к поисково- оценочной скважине № 68 Верхнеодесско го участка в границах Лицензии на пользование недрами СЫК 02642 НР (дорога автомобильная)	номером 11:19:0000000:50
--	-------------------------	------	--	-----------------------------

Вид разрешенного использования образуемых земельных участков

Вид использования лесов на землях лесного фонда в соответствии со статьей 25 Лесного кодекса Российской Федерации: строительство, реконструкция, эксплуатация линейных объектов.

1.2. Сведения о лесных участках

Целевое назначение лесов

В соответствии с приказом Федерального агентства лесного хозяйства от 09.12.2008 № 381 "Об определении количества лесничеств на территории Республики Коми и установлении их границ" на территории Республики Коми Пожнинское участковое лесничество входит в состав Сосногорского лесничества (лесопарка).

На момент проектирования лесного участка на территории Сосногорского лесничества (лесопарка) распространяется действие лесохозяйственного регламента, утвержденного Приказом Министерства промышленности, природных ресурсов, энергетики, транспорта Республики Коми от 15.12.2017 № 2809/1.

Леса на территории Республики Коми в соответствии со статьей 8 Федерального закона Российской Федерации от 04.12.2006 № 201-ФЗ "О введении в действие Лесного кодекса Российской Федерации" отнесены к эксплуатационным и защитным лесам, что отражено в Лесном плане Республики Коми, утвержденном Распоряжением Главы Республики Коми от 01.05.2020 № 106-р, и лесохозяйственном регламенте Сосногорского лесничества (лесопарка).

Согласно указанным документам лесного планирования кварталы (выделы/части выделов) 60(1,2,3,5,9,10,12), 61(67), 62(75), 63(65), 64(51), 83(52), 84(64), 85(50), 109(59), 110(32), 111(46), 112(46) Пожнинского участкового лесничества, в которых расположен проектируемый лесной участок, относятся к эксплуатационным лесам, категории защитных лесов – отсутствуют; кварталы (выделы/части выделов) 85(37,38), 106(4,5,8), 107(2,7,54,57,58,59), 108(69), 109(38,39) Пожнинского участкового лесничества, в которых расположен проектируемый лесной участок, относятся к защитным лесам, категории защитных лесов - нерестоохраняемые полосы лесов (леса, расположенные в границах рыбоохраняемых зон или рыбохозяйственных заповедных зон, установленных в соответствии с законодательством о рыболовстве и сохранении водных биологических ресурсов).

Изм.	Кодуч.	Лист	№ док.	Подпись	Дата

Изм.	Кодуч.	Лист	№ док.	Подпись	Дата	Эксплуатация автомобильной дороги к поисково-оценочной скважине № 68 Верхнеодесского участка в границах Лицензии на пользование недрами СЫК 02642 НР (дорога автомобильная)	Лист 15
------	--------	------	--------	---------	------	---	------------

Виды разрешенного использования лесов на проектируемом лесном участке

Лесохозяйственным регламентом Сосногорского лесничества в кварталах 60, 61, 62, 63, 64, 83, 84, 85, 106, 107, 108, 109, 110, 111, 112 Пожнинского участкового лесничества и соответственно в проектируемом лесном участке установлены следующие виды разрешенного использования лесов:

- заготовка древесины;
- заготовка живицы;
- заготовка и сбор недревесных лесных ресурсов;
- заготовка пищевых лесных ресурсов и сбор лекарственных растений;
- осуществление видов деятельности в сфере охотничьего хозяйства;
- ведение сельского хозяйства;
- осуществление научно-исследовательской деятельности, образовательной деятельности;
- осуществление рекреационной деятельности;
- создание лесных плантаций и их эксплуатация;
- выращивание лесных плодовых, ягодных, декоративных растений, лекарственных растений;
- выращивание посадочного материала лесных растений (сеянцев и саженцев);
- осуществление геологического изучения недр, разведка и добыча полезных ископаемых;
- строительство и эксплуатация водохранилищ и иных искусственных водных объектов, а также гидротехнических сооружений и специализированных портов;
- строительство, реконструкция, эксплуатация линейных объектов;
- переработка древесины и иных лесных ресурсов;
- осуществление религиозной деятельности;
- использование лесов в местах традиционного проживания и хозяйственной деятельности лиц, относящихся к коренным малочисленным народам Севера (осуществление изыскательских работ).

Количественные и качественные характеристики проектируемого лесного участка

Данные характеристики проектируемого лесного участка составлены на основании данных государственного лесного реестра Сосногорского лесничества и необходимости натурального обследования, представлены в таблицах 4-8.

Таблица 4 - Распределение земель

Общая площадь, га	в том числе									
	лесные земли					нелесные земли				
	занятые лесными насаждениями всего	в том числе покрытые лесными культурами	лесные питомники, плантации	не занятые лесными насаждениями	итого	дороги	просеки	болота	другие	итого
1	2	3	4	5	6	7	8	9	10	11
31,9793	-	-	-	-	-	31,9793	-	-	-	31,9793

Взам. инв. №
Подпись и дата

Инв. № подл.

Изм.	Кодуч.	Лист	№ док.	Подпись	Дата	Эксплуатация автомобильной дороги к поисково-оценочной скважине № 68 Верхнеодесского участка в границах Лицензии на пользование недрами СЫК 02642 НР (дорога автомобильная)	Лист
							16

Таблица 5 - Характеристика насаждений проектируемого лесного участка

Участковое лесничество/ урочище (при наличии)	Номер квартала	Номер выдела	Состав насаждения или характеристика лесного участка при отсутствии насаждения	Площадь (га)/ запас древесины при наличии (куб. м)	в том числе по группам возраста древостоя (га/куб.м)				
					молодняки	средневозрастные	приспевающие	спелые и перестойные	
1	2	3	4	5	6	7	8	9	
Пожнинское участковое лесничество	:50:ЗУ1(1)- Эксплуатация автомобильной дороги к поисково-оценочной скважине № 68 Верхнеодесского участка в границах Лицензии на пользование недрами СЫК 02642 НР (дорога автомобильная)								
	<i>Эксплуатационные леса</i>								
	60	1		Дорога автом.грунтовая	0,0915/0	-/-	-/-	-/-	-/-
		2		Дорога автом.грунтовая	0,2298/0	-/-	-/-	-/-	-/-
		3		Дорога автом.грунтовая	0,5863/0	-/-	-/-	-/-	-/-
		5		Дорога автом.грунтовая	0,1183/0	-/-	-/-	-/-	-/-
		9		Дорога автом.грунтовая	0,4168/0	-/-	-/-	-/-	-/-
		10		Дорога автом.грунтовая	0,1677/0	-/-	-/-	-/-	-/-
		12		Дорога автом.грунтовая	0,7015/0	-/-	-/-	-/-	-/-
	61	67		Дорога автом.грунтовая	2,0555/0	-/-	-/-	-/-	-/-
	62	75		Дорога автом.грунтовая	2,1856/0	-/-	-/-	-/-	-/-
	63	65		Дорога автом.грунтовая	3,6064/0	-/-	-/-	-/-	-/-
	64	51		Дорога автом.грунтовая	0,9306/0	-/-	-/-	-/-	-/-
	:50:ЗУ1(2)- Эксплуатация автомобильной дороги к поисково-оценочной скважине № 68 Верхнеодесского участка в границах Лицензии на пользование недрами СЫК 02642 НР (дорога автомобильная)								
	<i>Эксплуатационные леса</i>								
	64	51		Дорога автом.грунтовая	0,8066/0	-/-	-/-	-/-	-/-
	83	52		Дорога автом.грунтовая	1,7099/0	-/-	-/-	-/-	-/-
	84	64		Дорога автом.грунтовая	2,9928/0	-/-	-/-	-/-	-/-
	85	50		Дорога автом.грунтовая	0,9424/0	-/-	-/-	-/-	-/-
	<i>Защитные леса</i>								
	85	37		Дорога автом.грунтовая	0,5505/0	-/-	-/-	-/-	-/-
		38		Дорога автом.грунтовая	0,2535/0	-/-	-/-	-/-	-/-
	106	4		Дорога автом.грунтовая	0,2149/0	-/-	-/-	-/-	-/-

Взам. инв. №

Подпись и дата

Инв. № подл.

107	5	Дорога автом.грунтовая	0,0932/0	-/-	-/-	-/-	-/-	
	8	Дорога автом.грунтовая	0,4138/0	-/-	-/-	-/-	-/-	
	54	Дорога автом.грунтовая	0,2812/0	-/-	-/-	-/-	-/-	
	2	Дорога автом.грунтовая	0,1608/0	-/-	-/-	-/-	-/-	
	7	Дорога автом.грунтовая	0,5411/0	-/-	-/-	-/-	-/-	
	57	Дорога автом.грунтовая	0,7153/0	-/-	-/-	-/-	-/-	
	58	Дорога автом.грунтовая	0,1236/0	-/-	-/-	-/-	-/-	
	59	Дорога автом.грунтовая	0,4836/0	-/-	-/-	-/-	-/-	
	108	69	Дорога автом.грунтовая	0,4448/0	-/-	-/-	-/-	-/-
	:50:ЗУ1(3)- Эксплуатация автомобильной дороги к поисково-оценочной скважине № 68 Верхнеодесского участка в границах Лицензии на пользование недрами СЫК 02642 НР (дорога автомобильная)							
<i>Защитные леса</i>								
108	69	Дорога автом.грунтовая	2,4673/0	-/-	-/-	-/-	-/-	
109	38	Дорога автом.грунтовая	0,4885/0	-/-	-/-	-/-	-/-	
	39	Дорога автом.грунтовая	0,3014/0	-/-	-/-	-/-	-/-	
<i>Эксплуатационные леса</i>								
109	59	Дорога автом.грунтовая	1,7087/0	-/-	-/-	-/-	-/-	
110	32	Дорога автом.грунтовая	2,0000/0	-/-	-/-	-/-	-/-	
111	46	Дорога автом.грунтовая	2,0000/0	-/-	-/-	-/-	-/-	
112	46	Дорога автом.грунтовая	0,8395/0	-/-	-/-	-/-	-/-	
:50:ЗУ1(4)- Эксплуатация автомобильной дороги к поисково-оценочной скважине № 68 Верхнеодесского участка в границах Лицензии на пользование недрами СЫК 02642 НР (дорога автомобильная)								
<i>Эксплуатационные леса</i>								
112	46	Дорога автом.грунтовая	0,3559/0	-/-	-/-	-/-	-/-	
Итого по эксплуатационным лесам			24,4458/0	-/-	-/-	-/-	-/-	
Итого по защитным лесам			7,5335/0	-/-	-/-	-/-	-/-	
Всего по лесному участку			31,9793/0	-/-	-/-	-/-	-/-	

Взам. инв. №	
Подпись и дата	
Инв. № подл.	

Изм.	Кодуч.	Лист	№ док.	Подпись	Дата	Эксплуатация автомобильной дороги к поисково-оценочной скважине № 68 Верхнеодесского участка в границах Лицензии на пользование недрами СЫК 02642 НР (дорога автомобильная)	Лист 18
------	--------	------	--------	---------	------	---	------------

Таблица 6 - Средние таксационные показатели насаждений проектируемого лесного участка

Целевое назначение лесов	Хозяйство, преобладающая порода	Состав насаждений	Возраст	Бонитет	Полнота	Средний запас древесины (куб, м/га)		
						средне-возрастные	приспевающие	спелые и перестойные
1	2	3	4	5	6	7	8	9
-	-	-	-	-	-	-	-	-

Таблица 7 - Виды и объемы использования лесов на проектируемом лесном участке

Целевое назначение лесов	Хозяйство (хвойное, твердолиственные, мягколиственные)	Площадь, га	Единица измерения	Объемы использования лесов (изъятия лесных ресурсов)
1	2	3	4	5
Вид использования лесов -	<i>Строительство, реконструкция, эксплуатация линейных объектов</i>			
Цель предоставления лесного участка -	<i>Эксплуатация автомобильной дороги к поисково-оценочной скважине № 68 Верхнеодесского участка в границах Лицензии на пользование недрами СЫК 02642 НР (дорога автомобильная)</i>			
Эксплуатационные	дороги	24,4458	куб.м	-
Защитные	дороги	7,5335	куб.м	-
По участковому лесничеству		31,9793	куб.м	-

Сведения о наличии на проектируемом лесном участке особо защитных участков лесов, особо охраняемых природных территорий, зон с особыми условиями использования территории

Согласно данным государственного лесного реестра на проектируемом лесном участке отсутствуют особо защитные участки лесов (ОЗУ), особо охраняемые природные территории, зоны с особыми условиями использования территории.

Таблица 8 - Сведения о наличии на проектируемом лесном участке ОЗУ

№ п/п	Наименование участкового лесничества/урочища (при наличии)	Номер квартала	Номер выдела	Виды ОЗУ, наименование ООПТ, виды зон с особыми условиями использования территорий	Общая площадь, га
1	2	3	4	5	6
-	-	-	-	-	-

1.3. Основные показатели по проекту межевания

Настоящий проект обеспечивает равные права и возможности правообладателей земельных участков в соответствии с действующим законодательством. Сформированные границы земельных участков позволяют обеспечить необходимые требования по содержанию

Взам. инв. №
Подпись и дата
Инв. № подл.

Изм.	Кодуч.	Лист	№ док.	Подпись	Дата	Эксплуатация автомобильной дороги к поисково-оценочной скважине № 68 Верхнеодесского участка в границах Лицензии на пользование недрами СЫК 02642 НР (дорога автомобильная)	Лист
							19

и обслуживанию объектов промышленной застройки в условиях сложившейся планировочной системы территории проектирования.

Изм. № подл.	Подпись и дата	Взам. инв. №					Эксплуатация автомобильной дороги к поисково-оценочной скважине № 68 Верхнеодесского участка в границах Лицензии на пользование недрами СЫК 02642 НР (дорога автомобильная)	Лист 20
Изм.	Кодуч.	Лист	№ док.	Подпись	Дата			

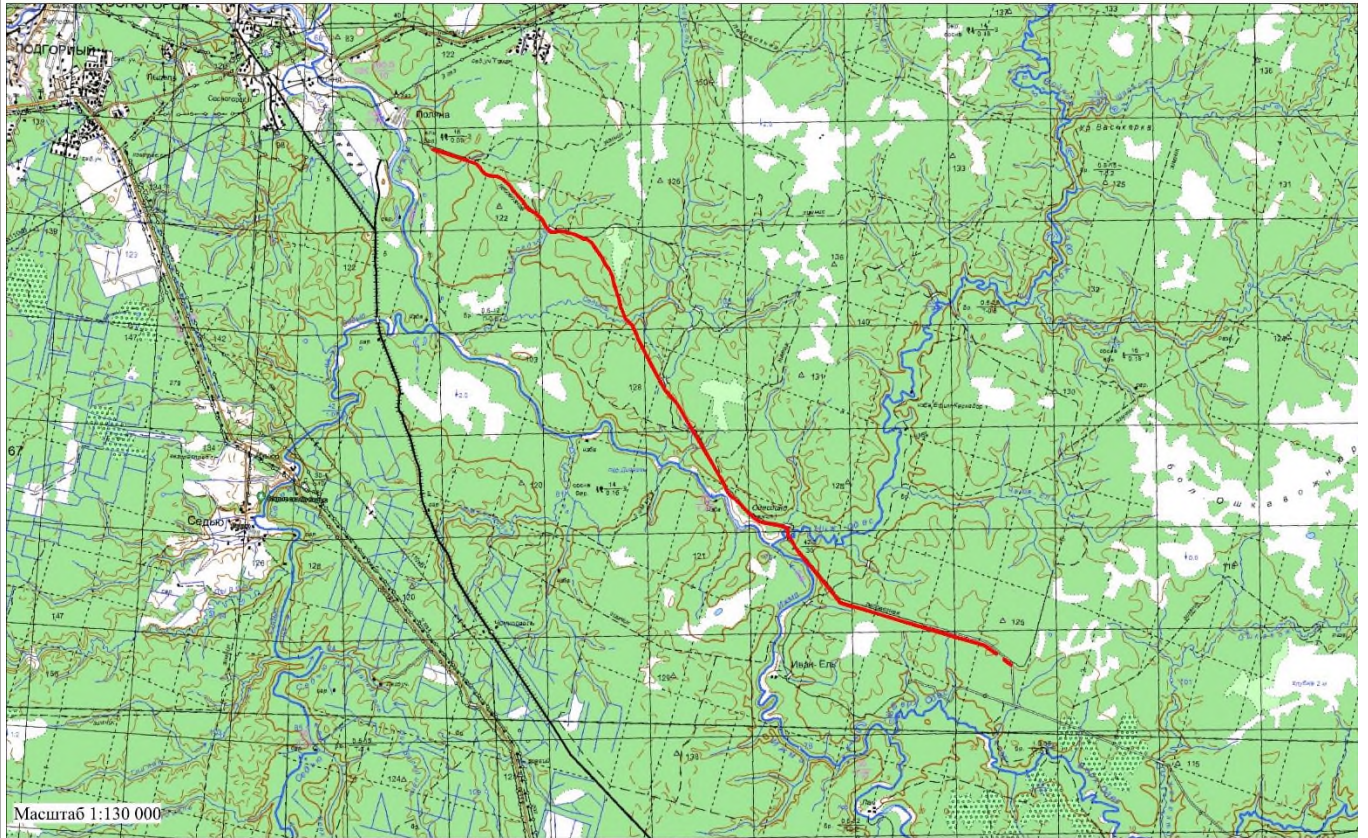
ГРАФИЧЕСКАЯ ЧАСТЬ

Изм. № подл.	Подпись и дата	Взам. инв. №

Изм.	Кодуч	Лист	№ док.	Подпись	Дата

Эксплуатация автомобильной дороги к поисково-оценочной скважине
№ 68 Верхнеодесского участка в границах Лицензии на пользование недрами СЫК
02642 НР (дорога автомобильная)

СХЕМА РАСПОЛОЖЕНИЯ ОБЪЕКТА



- граница испрашиваемого участка

Ивл. № подл.	Подпись и дата	Взам. инв. №					Эксплуатация автомобильной дороги к поисково-оценочной скважине № 68 Верхнеодесского участка в границах Лицензии на пользование недрами СЫК 02642 НР (дорога автомобильная)	Лист
Изм.	Кодуч	Лист	№ док.	Подпись	Дата	22		

ПРОЕКТ МЕЖЕВАНИЯ ТЕРРИТОРИИ
Материалы по обоснованию

Инив. № подл.	Подпись и дата	Взам. инв. №

						Эксплуатация автомобильной дороги к поисково-оценочной скважине № 68 Верхнеодесского участка в границах Лицензии на пользование недрами СЫК 02642 НР (дорога автомобильная)	Лист
Изм.	Колуч.	Лист	№ док.	Подпись	Дата		23

2. Общие положения

2.1. Введение

Проект межевания территории на объект: «Эксплуатация автомобильной дороги к поисково-оценочной скважине № 68 Верхнеодесского участка в границах Лицензии на пользование недрами СЫК 02642 НР (дорога автомобильная)» выполнен на основании:

1. Письма ООО «ЛУКОЙЛ-Коми» от 29.09.2021 № 09-04-07-23737Д «О разрешении на разработку проекта межевания территории по объекту: «Эксплуатация автомобильной дороги к поисково-оценочной скважине № 68 Верхнеодесского участка в границах Лицензии на пользование недрами СЫК 02642 НР (дорога автомобильная)» (Приложение А);

2. Договора от 02.12.2019 г. № 19У3131, заключенного ООО «МегаБит» с ООО «ЛУКОЙЛ-Коми».

Документ разработан в соответствии с требованиями Градостроительного Кодекса Российской Федерации.

Объекты относятся к ООО "ЛУКОЙЛ-Коми", предназначены для обустройства Верхнеодесского участка.

Картографический материал выполнен в географической системе координат местности СК-1963 Q5, система высот - Балтийская.

2.2. Цели и задачи разработки проекта

Целями разработки проекта являются:

- обеспечение устойчивого развития территорий;
- установление границ земельных участков, предназначенных для размещения объекта: «Эксплуатация автомобильной дороги к поисково-оценочной скважине № 68 Верхнеодесского участка в границах Лицензии на пользование недрами СЫК 02642 НР (дорога автомобильная)».

Задача проекта: выявление территории, занятой объектами.

Границы земельных участков определены с учетом норм действующего законодательства в рамках выполнения работ по межеванию территории.

2.3. Исходные материалы, используемые при разработке проекта

1. Информация о земельных участках в пределах границ проектирования, учтенных в государственном лесном реестре.

Информация об установленных сервитутах и иных обременениях земельных участков.

2. Информация о земельных участках в пределах границ проектирования, учтенных (зарегистрированных) в государственном земельном кадастре.

3. Разрешение на разработку проекта межевания территории.

2.4. Опорно-межевая сеть на территории проектирования

На территории проектирования существует установленная система геодезической сети специального назначения для определения координат точек земной поверхности с использованием спутниковых систем. Система координат – СК 1963 Q5. Действующая система геодезической сети удовлетворяет требованиям выполнения землеустроительных работ для установления границ земельных участков на местности.

Изм.	Кодуч.	Лист	№ док.	Подпись	Дата

2.5. Рекомендации по порядку установления границ на местности

Установление границ земельных участков на местности следует выполнять в соответствии с требованиями федерального законодательства, а также инструкции по проведению межевания.

Вынос межевых знаков на местность необходимо осуществить в комплексе землеустроительных работ с обеспечением мер по уведомлению заинтересованных лиц и согласованию с ними границ. Установление границ земельных участков на местности должно быть выполнено в комплексе работ по одновременному выносу красных линий и охранных зон коммуникаций.

2.6. Структура территории

В административном отношении участок изысканий расположен в границах Муниципального образования МР "Сосногорск" Республики Коми.

Образуемые земельные участки находятся в кварталах с кадастровым номером 11:19:0501001.

По землепользователям расположение земельных участков следующее:

земли Сосногорского лесничества Пожнинского участкового лесничества, кварталы 60, 61, 62, 63, 64, 83, 84, 85, 106, 107, 108, 109, 110, 111, 112 образуются из земельного участка с кадастровым номером 11:19:0000000:50, земли лесного фонда – 31,9793 га.

Таблица экспликации образуемого земельного участка в рамках проекта «Эксплуатация автомобильной дороги к поисково-оценочной скважине № 68 Верхнеодесского участка в границах Лицензии на пользование недрами СЫК 02642 НР (дорога автомобильная)» приложена к материалам по обоснованию проекта межевания территории (приложение Б).

2.7. Сведения об обременениях проектируемого лесного участка

По данным государственного лесного реестра квартал № 106 Сосногорского лесничества, Пожнинского участкового лесничества находится в аренде ООО «Артель», договор аренды № 2 от 20.09.2011 г.

2.8. Сведения об ограничении использования лесов

С учетом целевого назначения и правового режима лесов, установленного лесным законодательством Российской Федерации, лесохозяйственным регламентом Сосногорского лесничества (лесопарка) предусмотрены следующие ограничения в использовании лесов:

1. В эксплуатационных лесах запрещается: заготовка древесины в объёме, превышающем расчётную лесосеку, а также с нарушением возрастов рубок (ст.29 Лесного Кодекса РФ 2006г.);
2. В нерестоохранных полосах лесов запрещено:
 - использование лесов для создания лесоперерабатывающей инфраструктуры;
 - выращивание лесных плодовых, ягодных, декоративных растений, лекарственных растений;
 - проведение подсочки;
 - создание лесных плантаций и их эксплуатация;
 - использование токсичных химических препаратов для охраны и защиты лесов, в том числе в научных целях.
 - размещение объектов капитального строительства, за исключением линейных объектов, гидротехнических сооружений и объектов, связанных с выполнением работ по геологическому изучению и разработкой месторождений углеводородного сырья.

Изм. № подл.	Подпись и дата	Взам. инв. №

						Эксплуатация автомобильной дороги к поисково-оценочной скважине № 68 Верхнеодесского участка в границах Лицензии на пользование недрами СЫК 02642 НР (дорога автомобильная)	Лист
Изм.	Кодуч.	Лист	№ док.	Подпись	Дата		25

2.9. Сведения о наличии зданий, сооружений, объектов, связанных с созданием лесной инфраструктуры и объектов, не связанных с созданием лесной инфраструктуры на проектируемом лесном участке

№ п/п	Участковое лесничество/ урочище (при наличии)	Номер квартала	Номер выдела	Площадь объекта, га	Наименование объекта
1	2	3	4	5	6
1	Пожнинское участковое лесничество	60	1	0,0915	Дорога автом. грунтовая
2			2	0,2298	
3			3	0,5863	
4			5	0,1183	
5			9	0,4168	
6			10	0,1677	
7			12	0,7015	
		61	67	2,0555	
		62	75	2,1856	
		63	65	3,6064	
		64	51	1,7372	
		83	52	1,7099	
		84	64	2,9928	
		85	50	0,9424	
			37	0,5505	
	38		0,2535		
	106	4	0,2149		
		5	0,0932		
		8	0,4138		
	107	54	0,2812		
		2	0,1608		
		7	0,5411		
		57	0,7153		
		58	0,1236		
		59	0,4836		
	108	69	2,9121		
	109	38	0,4885		
		39	0,3014		
		59	1,7087		
13		110	32	2,0000	
14		111	46	2,0000	
15		112	46	1,1954	

2.10. Сведения об объектах культурного наследия, особо охраняемых природных территорий

На проектируемой территории отсутствуют объекты культурного наследия (памятники истории и культуры) народов России, особо охраняемых природных территорий (государственные природные заповедники, биосферные заповедники, национальные парки, природные парки, государственные природные заказники, памятники природы, дендрологические парки и ботанические сады).

Взам. инв. №

Подпись и дата

Инв. № подл.

Изм.	Кодуч.	Лист	№ док.	Подпись	Дата	Эксплуатация автомобильной дороги к поисково-оценочной скважине № 68 Верхнеодесского участка в границах Лицензии на пользование недрами СЫК 02642 НР (дорога автомобильная)
------	--------	------	--------	---------	------	---

ГРАФИЧЕСКАЯ ЧАСТЬ

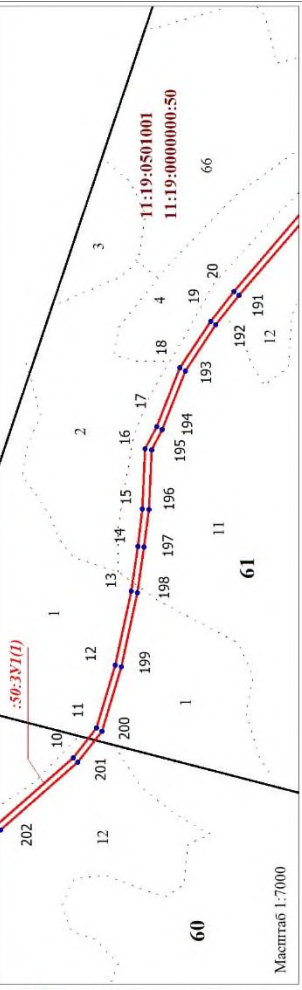
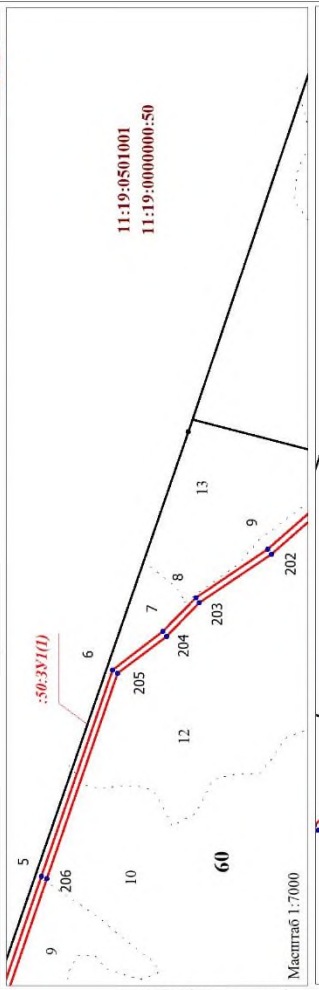
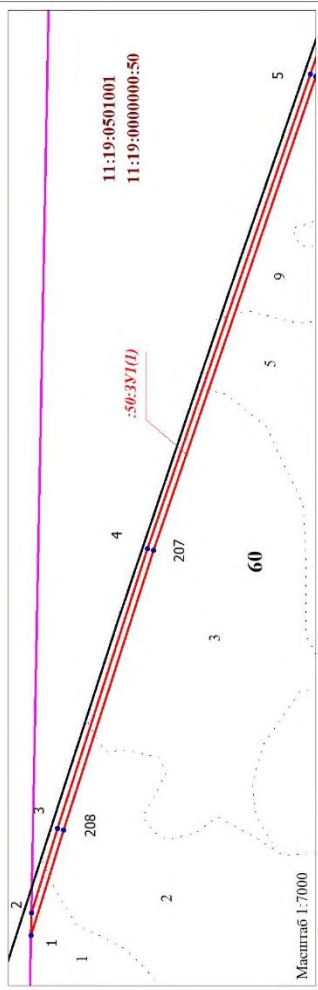
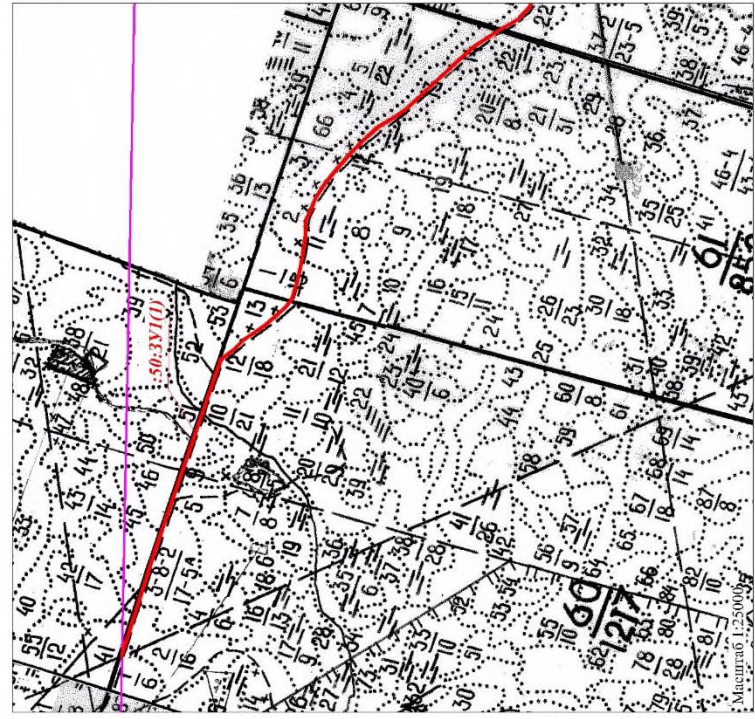
Иув. № подл.	Подпись и дата	Взам. инв. №					Эксплуатация автомобильной дороги к поисково-оценочной скважине № 68 Верхнеодесского участка в границах Лицензии на пользование недрами СЫК 02642 НР (дорога автомобильная)	Лист
							27	
Изм.	Колуч	Лист	№ док.	Подпись	Дата			

Ивл. № подл.	Подпись и дата	Взам. инв. №

Лист 1 из 10

СХЕМА РАСПОЛОЖЕНИЯ ПРОЕКТИРУЕМОГО ЛЕСНОГО УЧАСТКА

Субъект Российской Федерации: Республика Коми
Муниципальное образование: МР "Сосногорск"
Лесничество (лесопарк): Сосногорское лесничество
Участковое лесничество: Пожнинское участковое лесничество
Квартал: 60, 61



Условные обозначения:

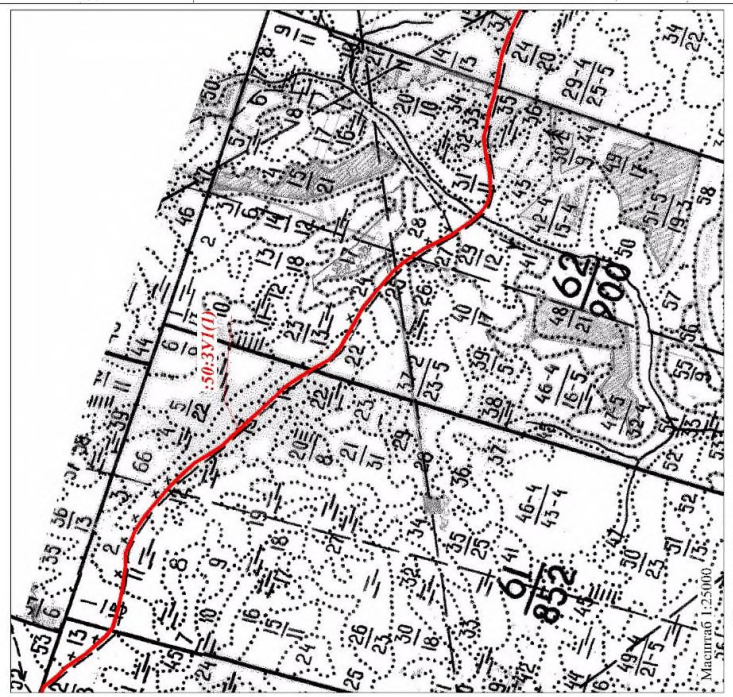
- ЗУТ - обозначение образуемого лесного участка
- - граница испрашиваемого земельного участка
- - точка поворота границы участка и ее номер
- - контур лицензии СЫК 02642 НР Верхнеудинский
- 11:19:0501001 - номер кадастрового квартала
- 11:19:0000000:50 - кадастровый номер лесного участка
- 60** - номер лесного квартала
- 61** - граница лесного квартала
- 1** - номер лесного выдела

Изм.	Кодуч.	Лист	№ док.	Подпись	Дата	Имя	Колуч.	Лист	Док.	Полном.	Дата	Эксплуатация автомобильной дороги к поисково-оценочной скважине № 68 Верхнеудинского участка в границах Лицензии на пользование недрами СЫК 02642 НР (дорога автомобильная)
<p>Проект Межевания Территории Масштаб 1:25000</p> <p>ООО "МетаВит"</p>												

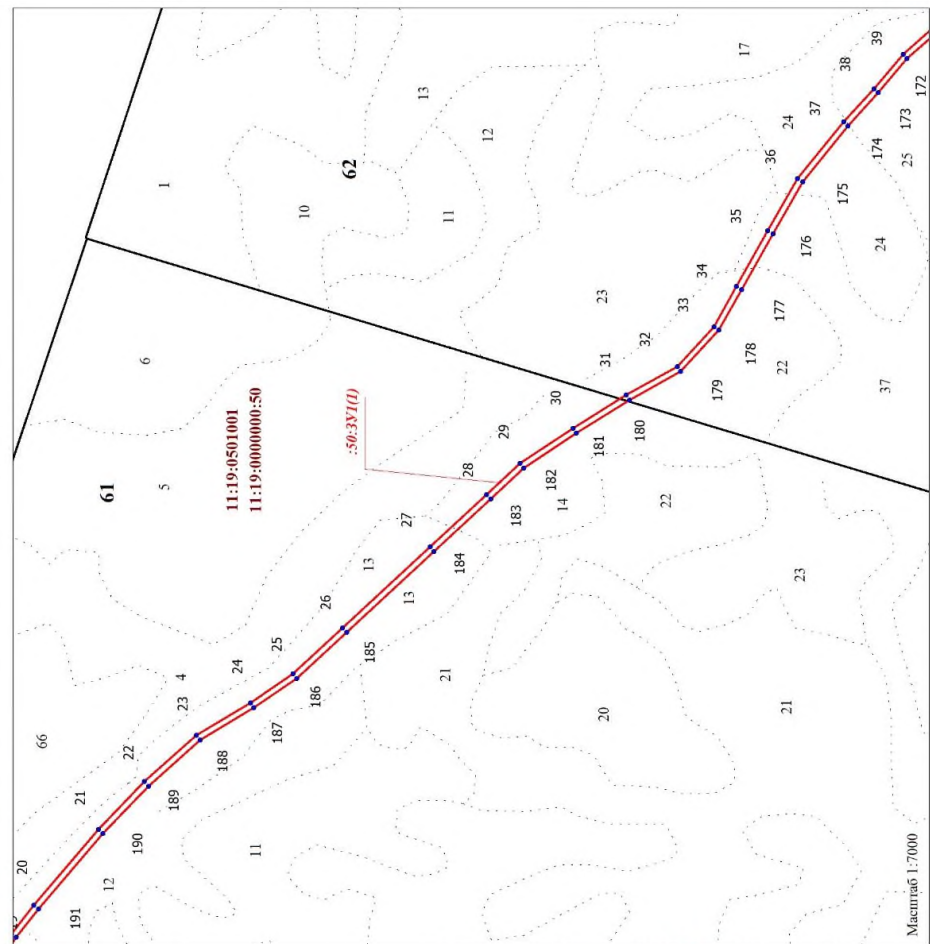
Ивл. № подл.	Подпись и дата	Взам. инв. №

СХЕМА РАСПОЛОЖЕНИЯ ПРОЕКТИРУЕМОГО ЛЕСНОГО УЧАСТКА

Субъект Российской Федерации: Республика Коми
 Муниципальное образование: МР "Сосногорск"
 Лесничество (лесопарк): Сосногорское лесничество
 Участковое лесничество: Пожнинское участковое лесничество
 Квартал: 61, 62



- Условные обозначения:
- 3371** - обозначение образуемого лесного участка
 - 60** - номер лесного квартала
 - 1** - граница испрашиваемого земельного участка
 - 1** - точка поворота границы участка и ее номер
 - 1** - контур лицензии СЫК 02642 НР Верхнеудесский
 - 11:19:0501001** - номер кадастрового квартала
 - 11:19:0000000:50** - кадастровый номер лесного участка



Титул	Классиф.	Лист	Док.	Полость	Дом
Разработ.					
Проверил					
Директор					

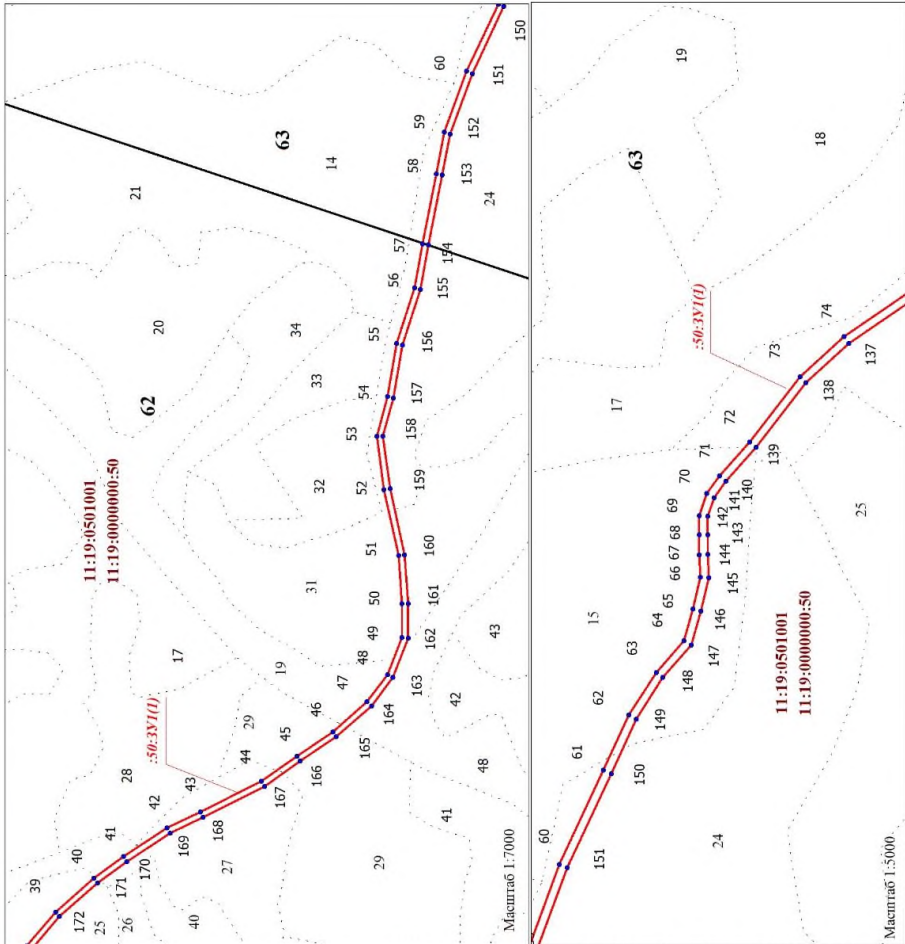
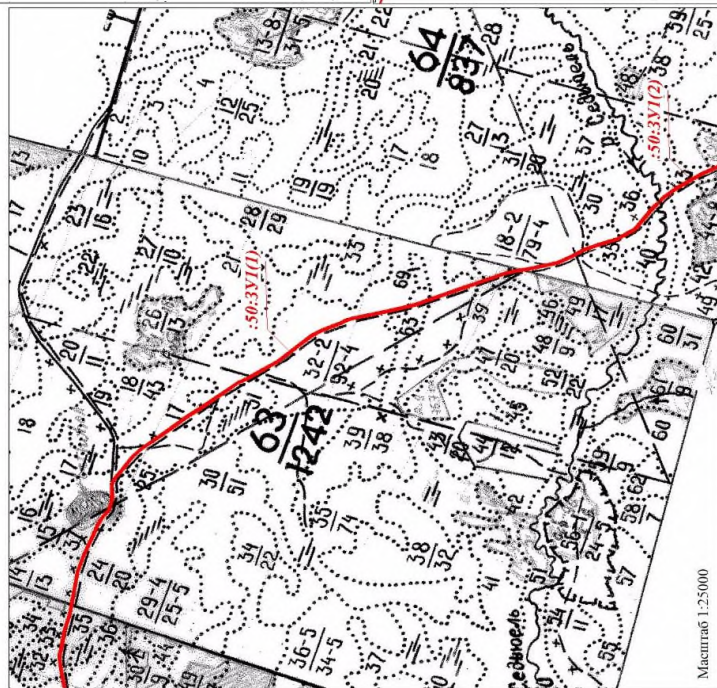
Эксплуатация автомобильной дороги к поисково-оценочной скважине № 68 Верхнеудесского участка в границах Лицензии на пользование недрами СЫК 02642 НР (дорога автомобильная)
 ПРОЕКТ МЕЖЕВАНИЯ ТЕРРИТОРИИ
 ООО "Металл"

Ивл. № подл.	Подпись и дата	Взам. инв. №

СХЕМА РАСПОЛОЖЕНИЯ ПРОЕКТИРУЕМОГО ЛЕСНОГО УЧАСТКА

Лист 3 из 10

Субъект Российской Федерации: Республика Коми
 Муниципальное образование: МР "Сосногорск"
 Лесничество (лесопарк): Сосногорское лесничество
 Участковое лесничество: Пожнинское участковое лесничество
 Кварталы: 62, 63, 64



Условные обозначения:

- 3371** - обозначение образуемого лесного участка
- 60** - номер лесного квартала
- 1** - граница испрашиваемого земельного участка
- 1** - точка поворота границы участка и ее номер
- 1** - контур лицензии СЫК 02642 НР Верхнеодесский
- 11:19:0501001** - номер кадастрового квартала
- 11:19:0000000:50** - кадастровый номер исходного участка

Изм.	Кодуч.	Лист	№ док.	Подпись	Дата	Изм.	Кодуч.	Лист	№ док.	Подпись	Дата

Эксплуатация автомобильной дороги к поисково-оценочной скважине № 68 Верхнеодесского участка в границах Лицензии на пользование недрами СЫК 02642 НР (дорога автомобильная)

ПРОЕКТ МЕЖЕВАНИЯ ТЕРРИТОРИИ
Масштаб 1:25000

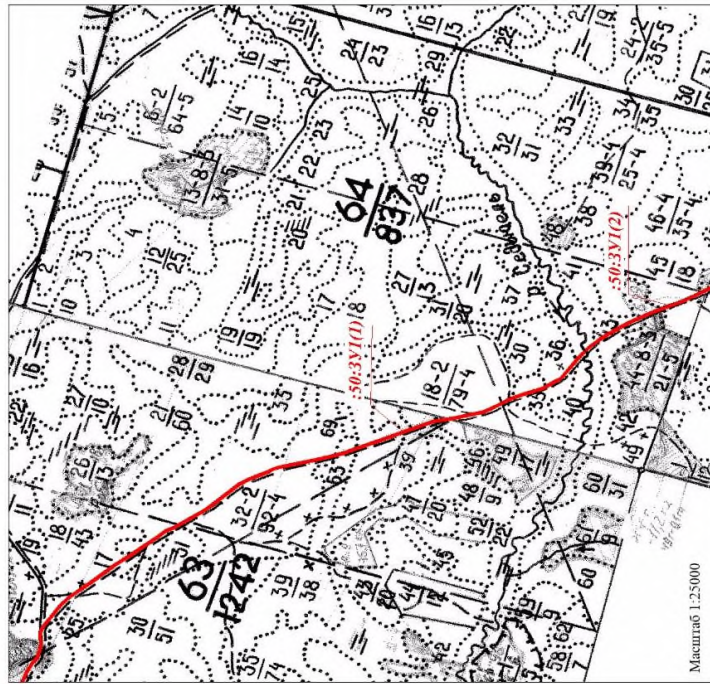
ООО "МетаВит"

Ивл. № подл.	Подпись и дата	Взам. инв. №

СХЕМА РАСПОЛОЖЕНИЯ ПРОЕКТИРУЕМОГО ЛЕСНОГО УЧАСТКА

Лист 4 из 10

Субъект Российской Федерации: Республика Коми
 Муниципальное образование: МР "Сосногорск"
 Лесничество (лесозащитное): Сосногорское лесничество
 Участковое лесничество: Пожыничское участковое лесничество
 Квартал: 63, 64

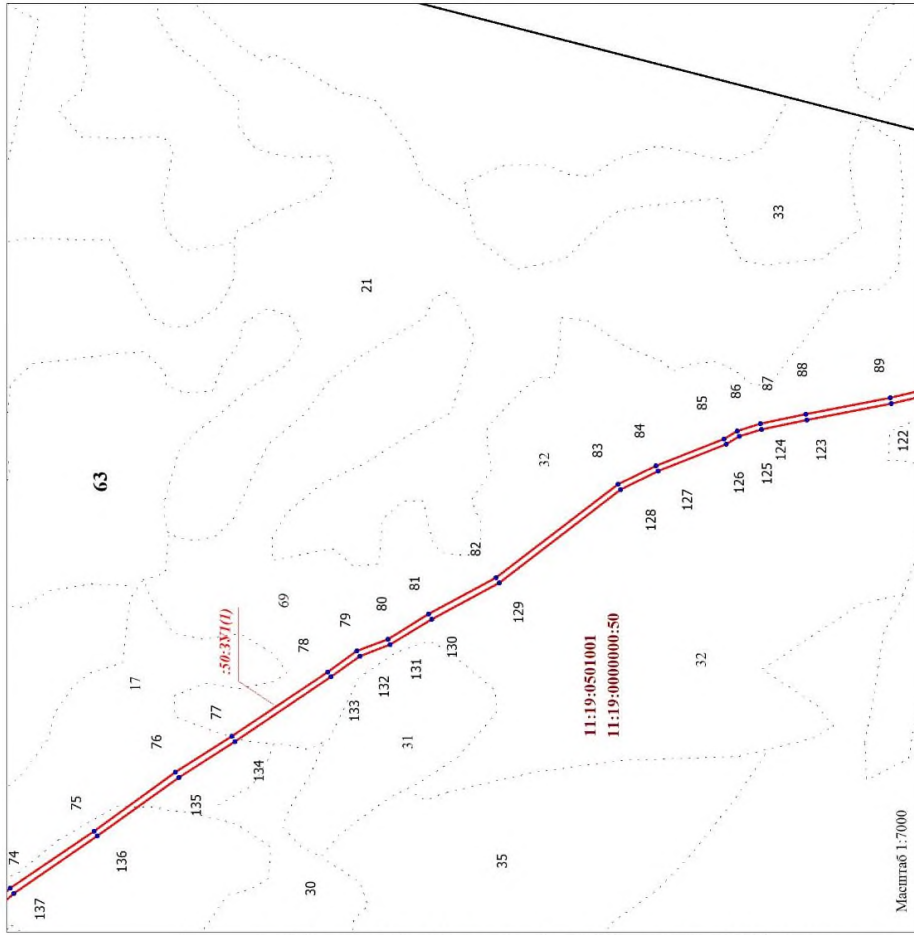


Масштаб 1:25000

Условные обозначения:

- 3V1 - обозначение образуемого лесного участка
- - граница испрашиваемого земельного участка
- - точка поворота границы участка и ее номер
- - контур лицензии СЫК 02642 НР Верхнеудинский
- 11:19:0501001 - номер кадастрового квартала
- 11:19:0000000:50 - кадастровый номер исходного участка

- 60** - номер лесного квартала
- - граница лесного квартала
- 1** - номер лесного выдела



Масштаб 1:7000

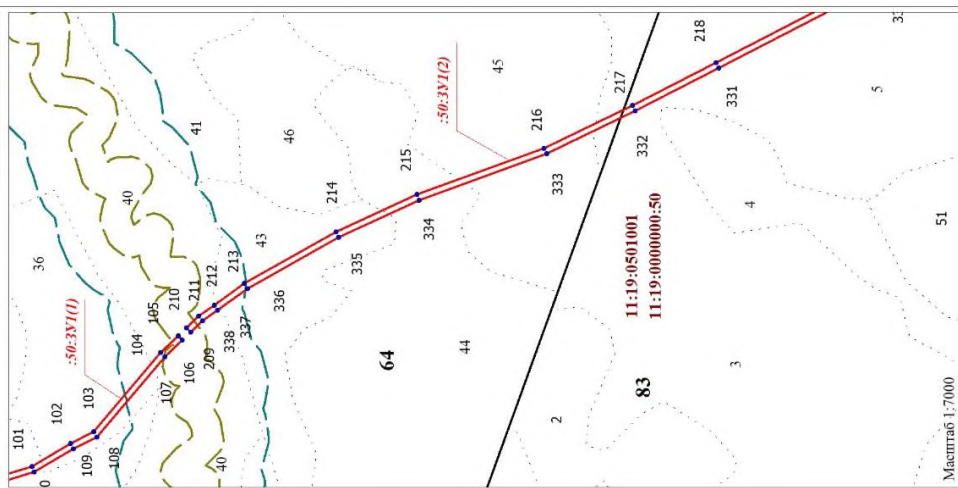
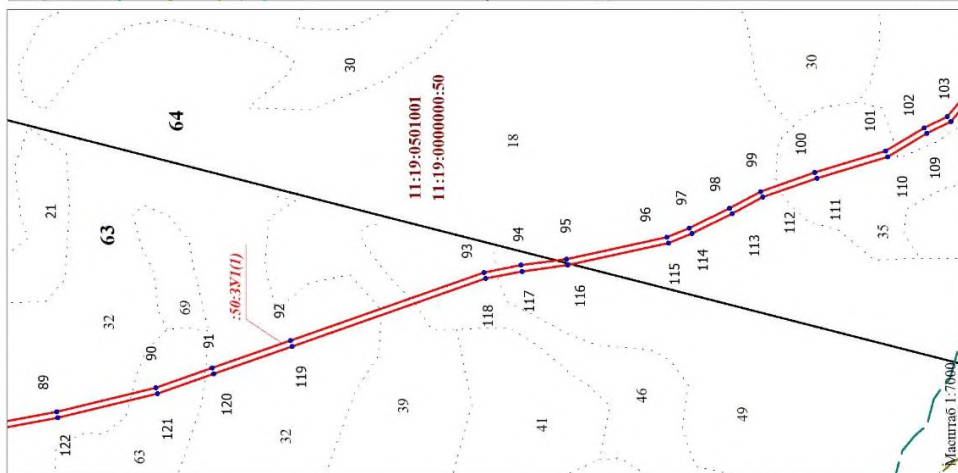
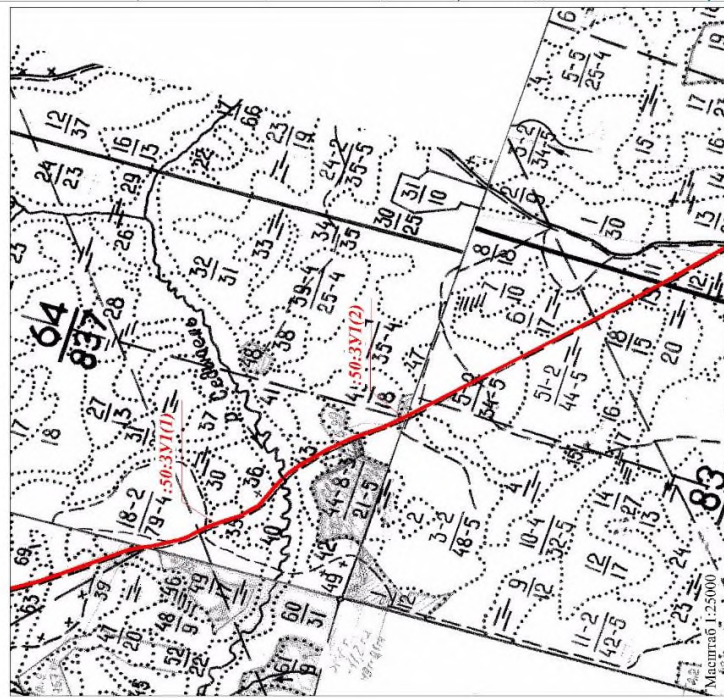
Ивл.	Код уч.	Лист	Док.	Поляна	Дата	Эксплуатация автомобильной дороги к поисково-оценочной скважине № 68 Верхнеудинского участка в границах Лицензии на пользование недрами СЫК 02642 НР (дорога автомобильная)
Ивл.	Код уч.	Лист	Док.	Поляна	Дата	ПРОЕКТ МЕЖЕВАНИЯ ТЕРРИТОРИИ Масштаб 1:25000
Страна						ООО "Менбайг"

Ивл. № подл.	Подпись и дата	Взам. инв. №

СХЕМА РАСПОЛОЖЕНИЯ ПРОЕКТИРУЕМОГО ЛЕСНОГО УЧАСТКА

Лист 5 из 10

Субъект Российской Федерации: Республика Коми
Муниципальное образование: МР "Сосногорск"
Лесничество (лесопарк): Сосногорское лесничество
Участковое лесничество: Пожнинское участковое лесничество
Квартал: 63, 64, 83



Ивл. № подл.		Подпись и дата		Взам. инв. №	
Ивл. № подл.	Ивл. № подл.	Подпись	Дата	Взам. инв. №	Взам. инв. №
Разработчик			Проверенный		
Директор			Директор		
ООО "Металл"			ООО "Металл"		
Масштаб 1:25000			Масштаб 1:25000		

Эксплуатация автомобильной дороги к поисково-оценочной скважине № 68 Верхнеудинского участка в границах Лицензии на пользование недрами СЫК 02642 НР (дорога автомобильная)
Лицензия на пользование недрами СЫК 02642 НР (дорога автомобильная)

60 - номер лесного квартала
— - граница лесного квартала
1 - номер лесного выдела
— - граница водоохранной зоны
— - граница прибрежной защитной полосы

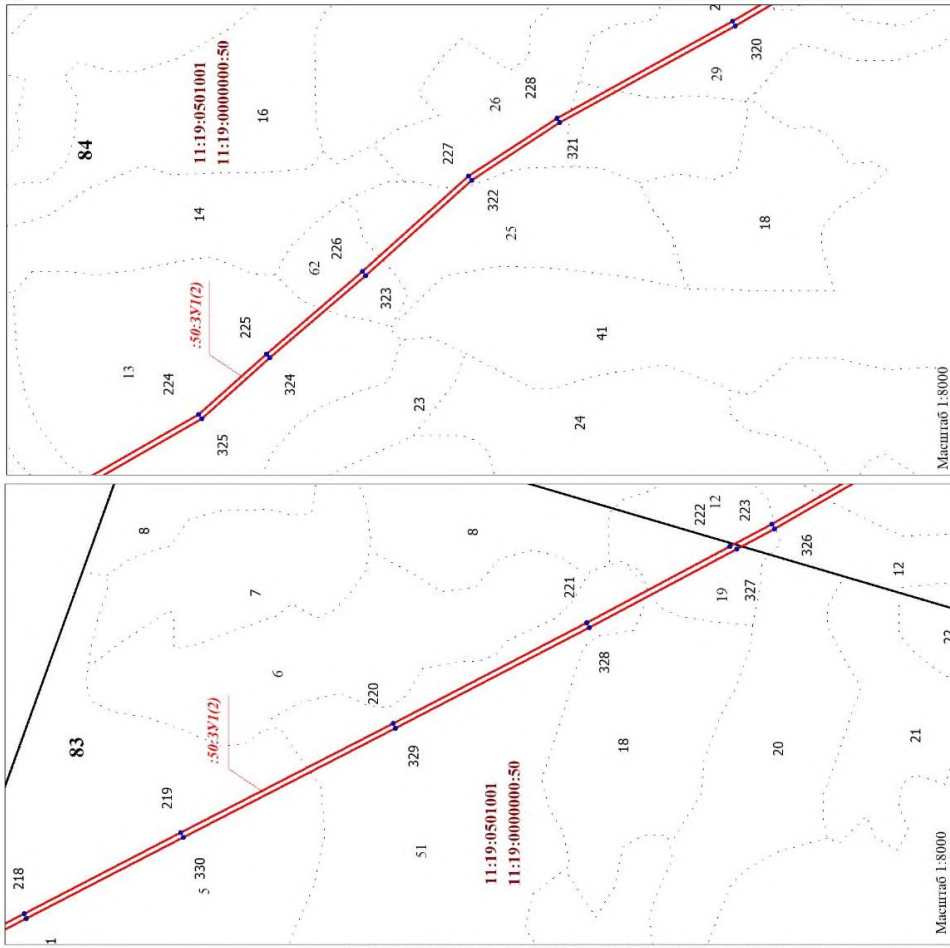
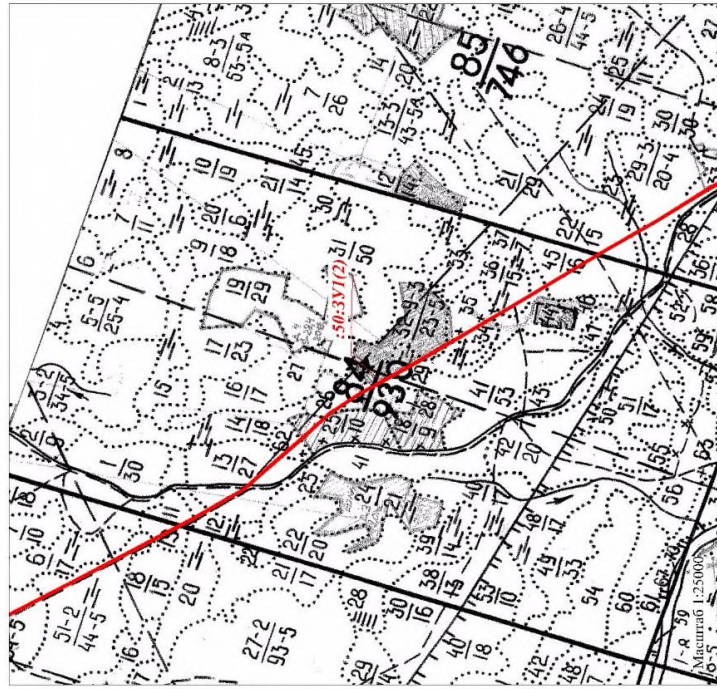
Изм.	Кодуч.	Лист	№ док.	Подпись	Дата

Ивн. № подл.	Подпись и дата	Взам. инв. №

СХЕМА РАСПОЛОЖЕНИЯ ПРОЕКТИРУЕМОГО ЛЕСНОГО УЧАСТКА

Лист 6 из 10

Субъект Российской Федерации: Республика Коми
 Муниципальное образование: МР "Сосногорск"
 Лесничество (лесопарк): Сосногорское лесничество
 Участковое лесничество: Пожнинское участковое лесничество
 Квартал: 83, 84, 85



Изм.	Кодуч.	Лист	Док.	Исполн.	Дата

Разработчик: _____

Проверил: _____

Директор: _____

Эксплуатация автомобильной дороги к поисково-оценочной скважине № 68 Верхнеудесского участка в границах Лицензии на пользование недрами СЫК 02642 НР (дорога автомобильная)

ПРОЕКТ МЕЖВЕДЕНИЯ ТЕРРИТОРИИ

Масштаб 1:25000

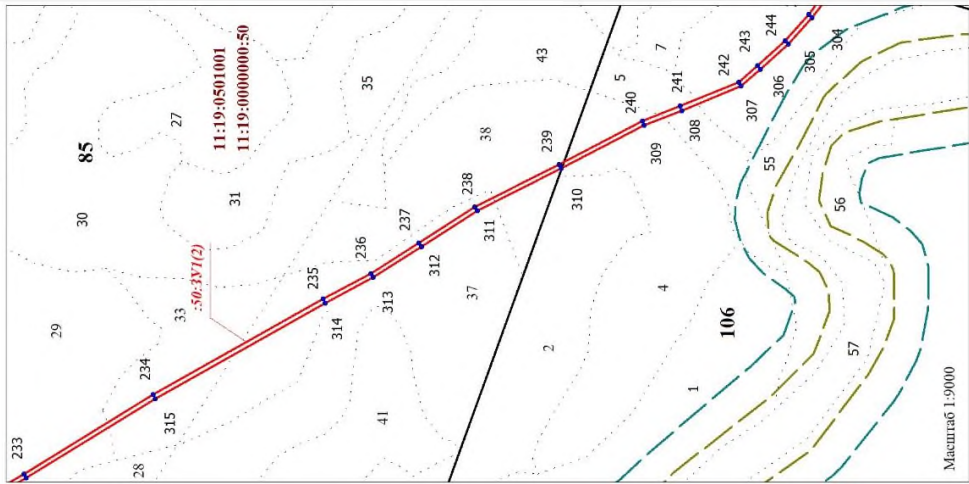
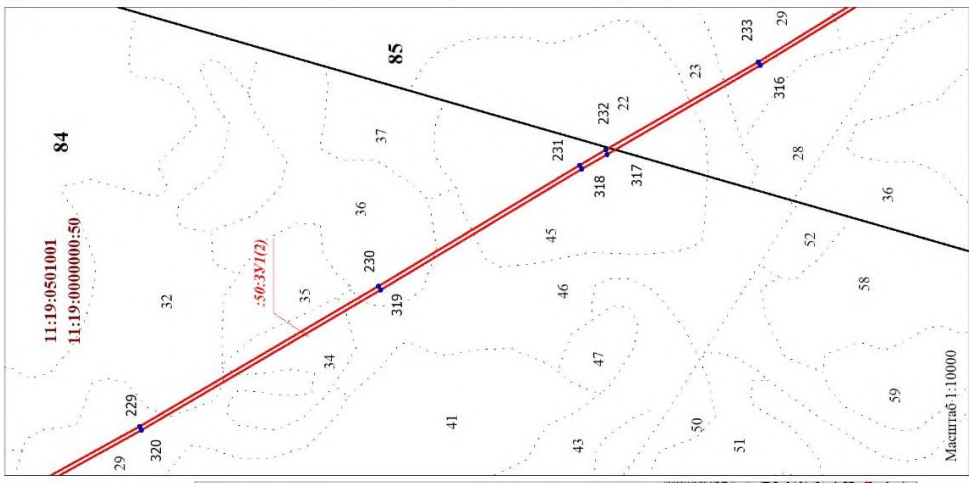
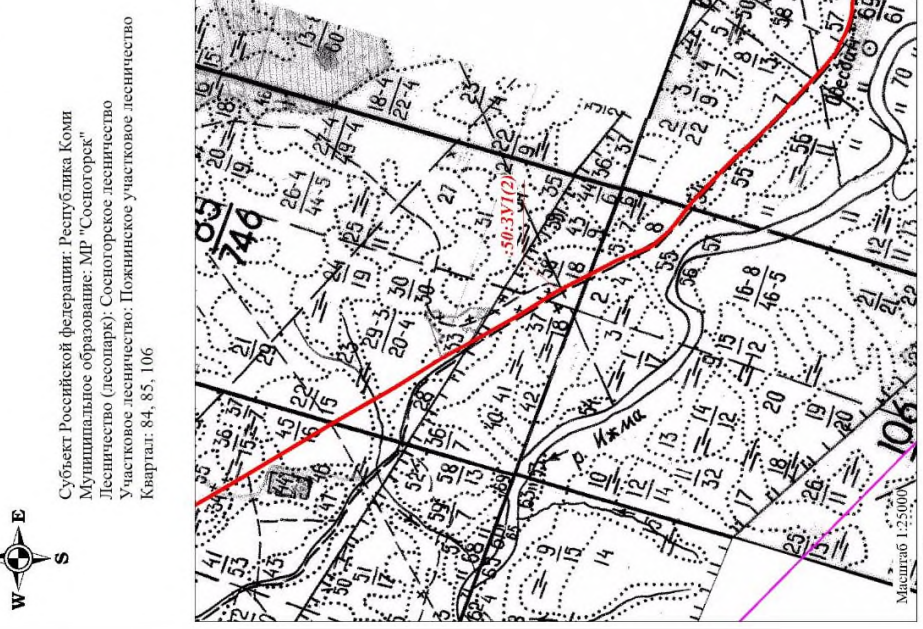
ООО "МетаБит"

Изм.	Кодуч.	Лист	№ док.	Подпись	Дата

Ивн. № подл.	Подпись и дата	Взам. инв. №

СХЕМА РАСПОЛОЖЕНИЯ ПРОЕКТИРУЕМОГО ЛЕСНОГО УЧАСТКА

Лист 7 из 10



Субъект Российской Федерации: Республика Коми
Муниципальное образование: МР "Сосногорск"
Лесничество (лесопарк): Сосногорское лесничество
Участковое лесничество: Пожнинское участковое лесничество
Квартал: 84, 85, 106

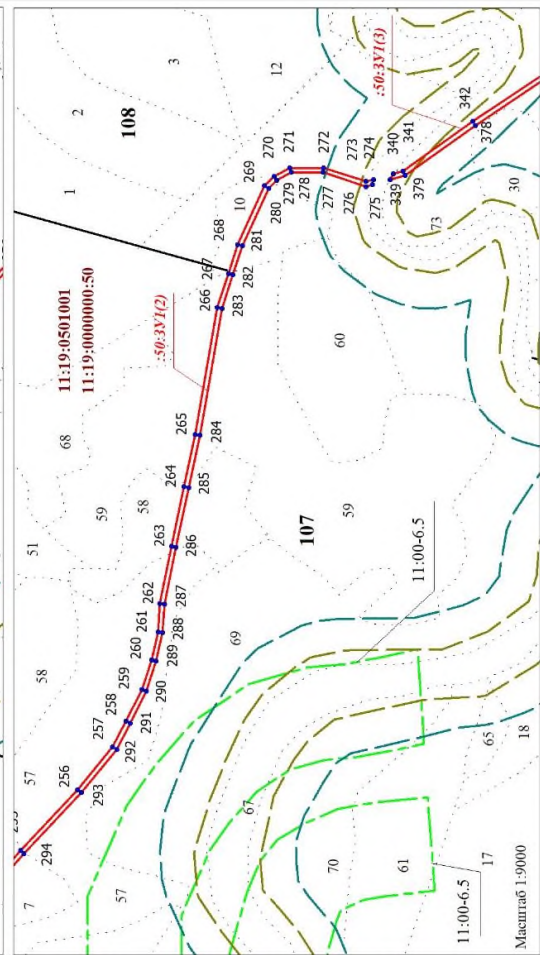
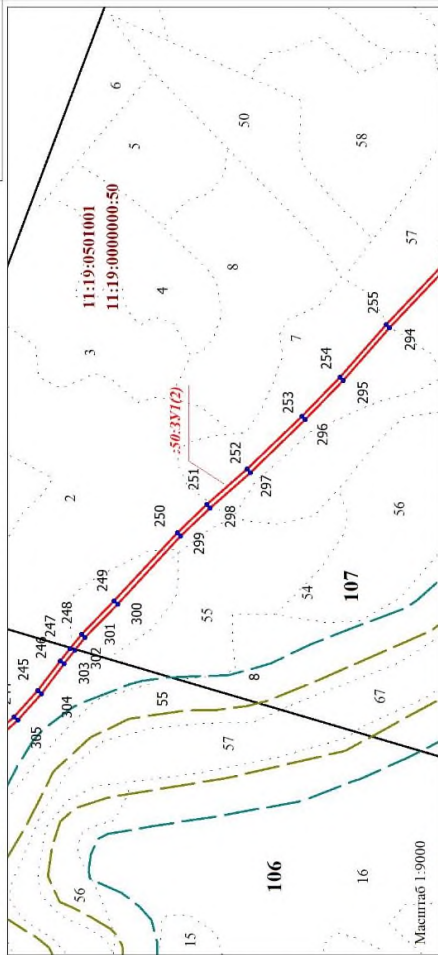
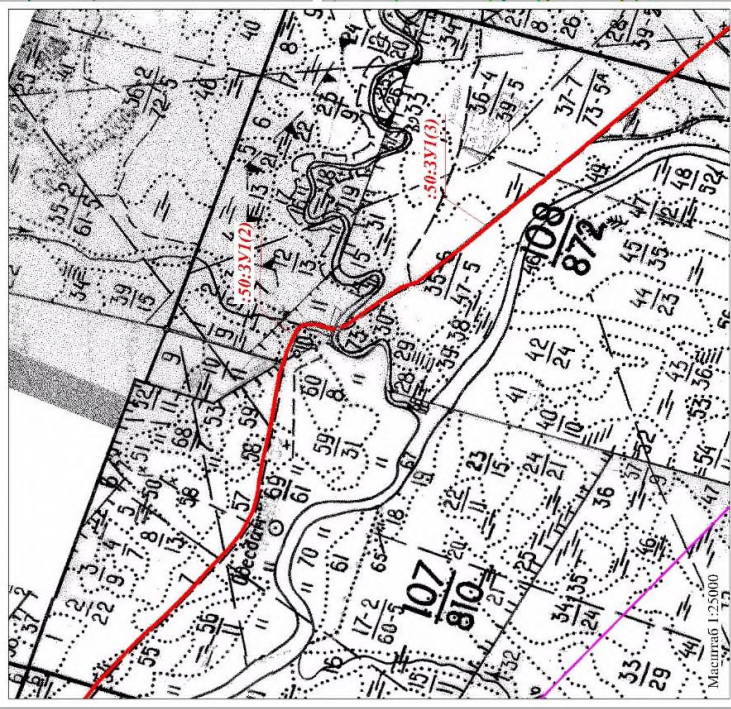


Эксплуатация автомобильной дороги к поисково-оценочной скважине № 68 Верхнеудинского участка в границах Лицензии на пользование недрами СЫК 02642 НР (дорога автомобильная)			
Изм.	Кодуч.	Лист	Дата
Проверил			
Директор			
ПРОЕКТ МЕЖДУНАЦИОНАЛЬНОЙ ТЕРРИТОРИИ			
ООО "МетаБит"			
Масштаб 1:25000			

Ивл. № подл.	Подпись и дата	Взам. инв. №

СХЕМА РАСПОЛОЖЕНИЯ ПРОЕКТИРУЕМОГО ЛЕСНОГО УЧАСТКА

Субъект Российской Федерации: Республика Коми
Муниципальное образование: МР "Сосногорск"
Лесничество (лесопарк): Сосногорское лесничество
Участковое лесничество: Пожнинское участковое лесничество
Квартал: 106, 107, 108



Условные обозначения:

- 3371 - обозначение образуемого лесного участка
- граница испрашиваемого земельного участка
- 1 - точка поворота границы участка и ее номер
- контур, линиям СЫК 02642 НР Верхнеоселеский
- 11:19:0501001 - номер кадастрового квартала
- 11:19:0000000:50 - кадастровый номер исходного участка
- 11:00-6.5 - реестровый номер охранной зоны
- границы охранных зон, сведения о которых имеются в ЕГРН

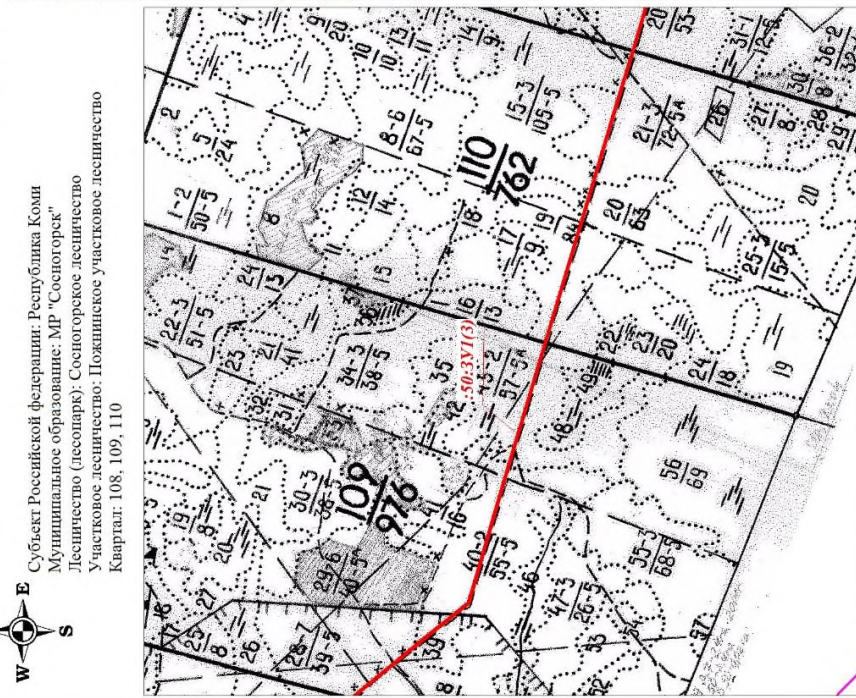
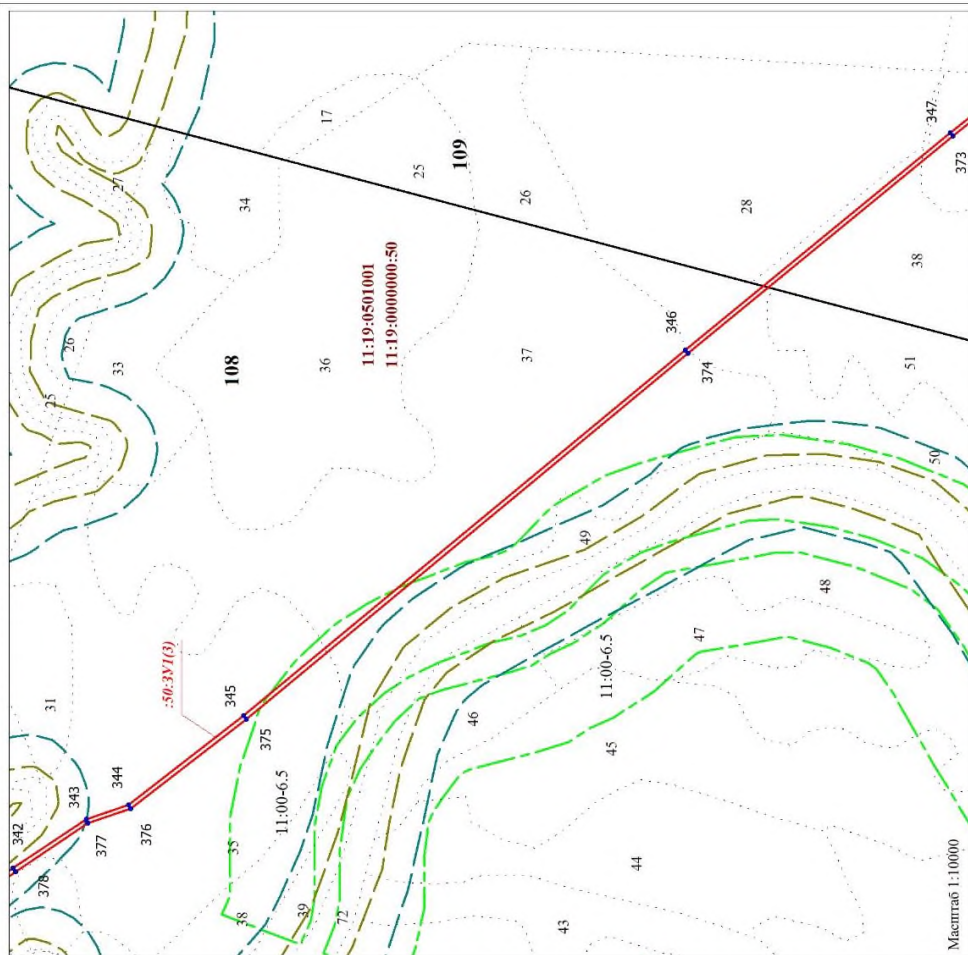
- 60 - номер лесного квартала
- граница лесного квартала
- 1 - номер лесного выдела
- граница водоохранной зоны
- граница прибрежной защитной полосы

Ивл. №	Кол. уч.	Лист	Док.	Полном.	Дата
Рубрик.					
Проектир.					
Директор					
ПРОЕКТ МЕЖДУНАЦИОНАЛЬНОЙ ТЕРРИТОРИИ					
Масштаб 1:25000					
ООО "Merbing"					

Ивл. № подл.	Подпись и дата	Взам. инв. №

СХЕМА РАСПОЛОЖЕНИЯ ПРОЕКТИРУЕМОГО ЛЕСНОГО УЧАСТКА

Лист 9 из 10



Субъект Российской Федерации: Республика Коми
 Муниципальное образование: МР "Сосногорск"
 Лесничество (лесопарк): Сосногорское лесничество
 Участковое лесничество: Пожнинское участковое лесничество
 Квартал: 108, 109, 110



Условные обозначения:

- 377 - обозначение образуемого лесного участка
- граница испрашиваемого земельного участка
- точка поворота границы участка и ее номер
- контур лицензии СЫК 02642 НР Верхнеудский
- 11:19:0501001 - номер кадастрового квартала
- 11:19:00000000:50 - кадастровый номер исходного участка
- 11:00-6.5 - рекреционный номер охранный зоны
- границы охранных зон, сведения о которых имеются в ЕГРН

- 60 - номер лесного квартала
- граница лесного квартала
- 1 - номер лесного выдела
- граница водоохранной зоны
- граница прибрежной защитной полосы

Ивл. № подл.	Подпись	Дата
Ивл. № подл.	Подпись	Дата
Ивл. № подл.	Подпись	Дата
Ивл. № подл.	Подпись	Дата

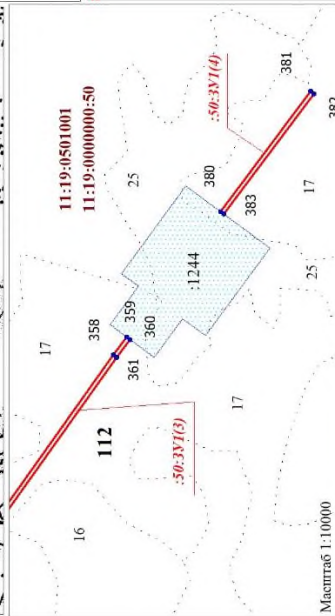
Эксплуатация автомобильной дороги к поисково-оценочной скважине № 68 Верхнеудского участка в границах Лицензии на пользование недрами СЫК 02642 НР (дорога автомобильная)
 ПРОЕКТ МЕЖВЕЯНИЯ ТЕРРИТОРИИ
 Масштаб 1:25000
 ООО "Метрайт"

Ивл. № подл.	Подпись и дата	Взам. инв. №


СХЕМА РАСПОЛОЖЕНИЯ ПРОЕКТИРУЕМОГО ЛЕСНОГО УЧАСТКА

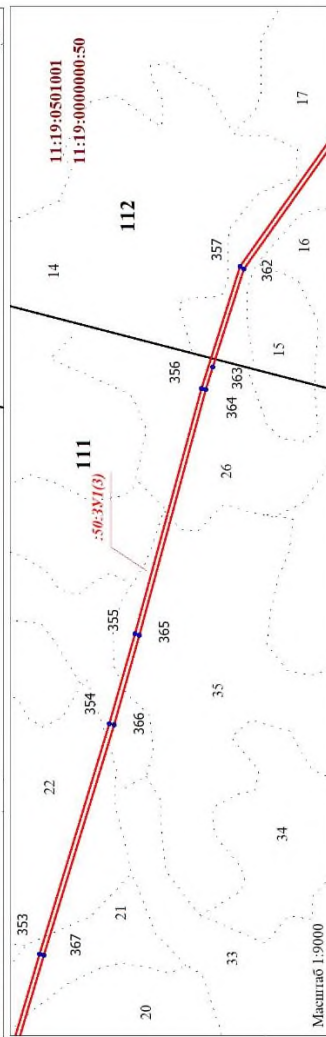
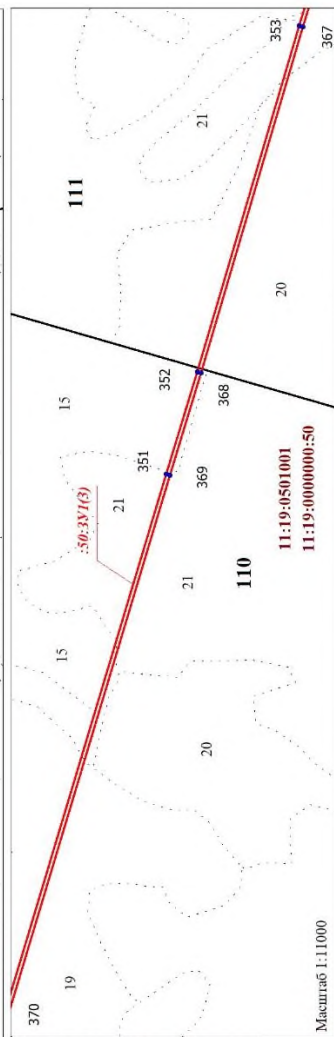
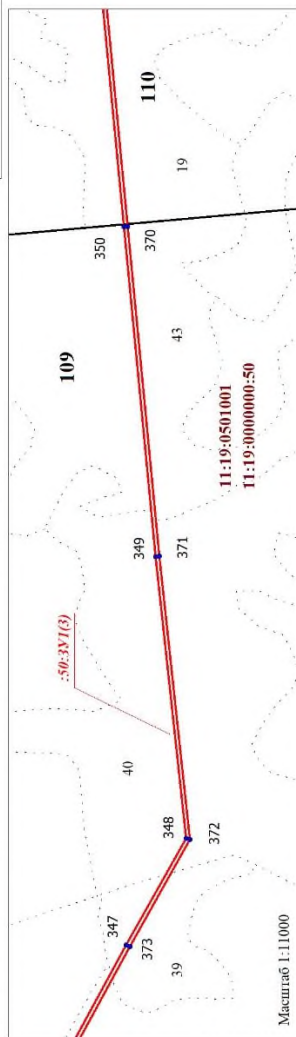
Лист 10 из 10

Субъект Российской Федерации: Республика Коми
 Муниципальное образование: МР "Сосногорск"
 Лесничество (лесопарк): Сосногорское лесничество
 Участковое лесничество: Пожнинское участковое лесничество
 Кварталы: 109, 110, 111, 112



Условные обозначения:

- :ЗУТ** - обозначение образуемого лесного участка
- граница испрашиваемого земельного участка
- - точка поворота границы участка и ее номер
- 11:19:0501001** - номер кадастрового квартала
- 11:19:0000000:50** - кадастровый номер лесного участка
- :1244** - кадастровый номер существующего участка
-  - границы ранее отведенных земельных участков



Изм.	Код ус.	Лист	Дос.	Поим.	Дата
Разраб.	Проектир.	Директор			
ПРОЕКТ МЕЖВЕШАЯ ТЕРРИТОРИИ					
Масштаб 1:25000					
ООО "Метран"					

- 60** - номер лесного квартала
- граница лесного квартала
- 1** - номер лесного выдела

ПРИЛОЖЕНИЯ

Индв. № подл.	Подпись и дата	Взам. инв. №						Лист
							Эксплуатация автомобильной дороги к поисково-оценочной скважине № 68 Верхнеодесского участка в границах Лицензии на пользование недрами СЫК 02642 НР (дорога автомобильная)	38
Изм.	Колуч	Лист	№ док.	Подпись	Дата			

ПРИЛОЖЕНИЕ А – Письмо ООО «ЛУКОЙЛ-Коми»



ОБЩЕСТВО С ОГРАНИЧЕННОЙ ОТВЕТСТВЕННОСТЬЮ
ЛУКОЙЛ-Коми

№ 09-04-07-23737 Д Дата 29.09.2021

ООО «МегаБит»

на № _____ от _____

ул. Комсомольская, 1,
с. Верхние Татышлы, район Татышлинский,
Республика Башкортостан
452830

О разрешении на разработку
проекта межевания территории

Руководствуясь частью 1.1. ст. 45 Градостроительного кодекса Российской Федерации Обществом с ограниченной ответственностью «ЛУКОЙЛ-Коми» (ООО «ЛУКОЙЛ-Коми») принято решение о разработке документации по планировке территории (проекта межевания территории) по объекту: «Эксплуатация автомобильной дороги к поисково-оценочной скважине № 68 Верхнеодесского участка в границах Лицензии на пользование недрами СЫК 02642 НР (дорога автомобильная)», общей площадью 31,9793 га, расположенного на землях лесного фонда, на территории МО МР «Сосногорск», Сосногорское лесничество, Пожнинское участковое лесничество, кварталы (лесотаксационный выдел/ часть лесотаксационного выдела) №№ 60 (1,2,3,5,9,10,12), 61(67), 62(75), 63(65), 64(51), 83(52), 84(64), 85(37,38,50), 106(4,5,8), 107(2,7,54,57,58,59), 108(69), 109(38,39,59), 110(32), 111(46), 112(46).

В связи с этим, просим осуществить подготовку документации по планировке территории (проекта межевания территории) по указанному объекту и направить ее для утверждения в уполномоченные органы местного самоуправления.

Представитель ООО «ЛУКОЙЛ-Коми»
по доверенности от 24.12.2020 № ЛК-523

И.В. Келлер

Варанкин Виктор Дмитриевич
8(8216) 77-18-25

169710, Российская Федерация,
Республика Коми, г.Усинск,
Ул.Нефтяников, д.31

Тел.:(82144) 55-3-60
Факс:(82144) 41-3-38

E-mail: Usn.postman@lukoil.com

Изм.	Кодуч.	Лист	№ док.	Подпись	Дата

Эксплуатация автомобильной дороги к поисково-оценочной скважине
№ 68 Верхнеодесского участка в границах Лицензии на пользование недрами СЫК
02642 НР (дорога автомобильная)

ПРИЛОЖЕНИЕ Б – Экспликация образуемых и существующих земельных участков в красных линиях объекта «Эксплуатация автомобильной дороги к поисково-оценочной скважине № 68 Верхнеодесского участка в границах Лицензии на пользование недрами СЫК 02642 НР (дорога автомобильная)»

№ п/п	Кадастровый номер земельного участка	Адрес земельного участка	Категория земель	Право обладател ь	Разрешенное использование	Площадь ЗУ по сведениям ГКН, кв.м.	Характеристи ка обременения (ограничения) земельного участка	Площадь ЗУ (ЧЗУ) по проекту кв.м.
1	11:19:0000000:50	МО МР «Сосногорск», Сосногорское лесничество, Пожнинское участковое лесничество	Земли лесного фона	Российская Федерация	Использование лесов в соответствии с Лесным кодексом Российской Федерации	-	-	319793

Индв. № подл.	Подпись и дата	Взам. инв. №

						Эксплуатация автомобильной дороги к поисково-оценочной скважине № 68 Верхнеодесского участка в границах Лицензии на пользование недрами СЫК 02642 НР (дорога автомобильная)	Лист
Изм.	Кодуч.	Лист	№ док.	Подпись	Дата		40

ПРИЛОЖЕНИЕ В

Федеральная служба лесного хозяйства Российской Федерации

Лесоустроительное предприятие: **Задач переменную уровня региона или ниже**
 Экспедиция: **Задач переменную уровня региона или ниже**

Таксационное описание по состоянию на **01.01.2002**

Участковое лесничество: **Дежнинское УЛ**
 Лесничество: **Сосногорское лесничест**

Таксатор: **Иванов И.И.**
 Начальник лесоустроительной партии: **Задач переменную уровня региона или ниже**

Инва. № подл.	Подпись и дата	Взам. инв. №

Изм.	Кодуч.	Лист	№ док.	Подпись	Дата

Инва. № подл.	Подпись и дата	Взам. инв. №

Квартал: 61

Целевое назначение, категория зашит. лесов: Эксплуатационные леса

Участковое лесничество: Пожнинское уч

№ выдела	Площадь	Состав, пород, почва, рельеф, особенности выдела. Отметка о порослевом проясн. Наименование агтё-горий незалес. земель. Уд. лесных культур. Категория охота	Ярост	Высота	Элемент леса	Возраст	Высота	Диаметр	Класс	Группа	Бонитет	Тип леса	Полнота	Запас сырья, ком				Класс	Запас на выдел, ком		Хозяйственные мероприятия		
														на 1 га	в т.ч. по составу пород	в т.ч. по составу пород	в т.ч. по составу пород		сухостой (старого)	редина		единич. дёр	Заклассифицированность
1	2	3	4	5	6	7	8	9	10	11	12	13	14	15	16	17	18	19	20	21	22	23	24
1	2	3	4	5	6	7	8	9	10	11	12	13	14	15	16	17	18	19	20	21	22	23	24

67 8 Дорога асфальтобетонная 0

Итого: 8

Изм.	Изм. № подл.	Подпись и дата	Взам. инв. №

Квартал 62

Целевое назначение, категория зашит лесов, эксплуатационные леса

Участковое лесничество: Пожнивское уч

№ выдела	Площадь	Состав леса, рельеф, особенности выдела	Ярус	Высота	Элемент леса	Возраст	Высота	Диаметр	Класс	Группа	Бонитет	Тип леса	Повыота	Запас сырья, кмб		Класс	Запас на выдел, кмб			Хозяйственные мероприятия			
														на I	II		с	сухостоя (старого)	спелые		зрелые	младные	
1	2	Классификация леса	4	5	6	7	8	9	10	11	12	13	14	15	16	17	18	19	20	21	22	23	24
75	8	Дорога автомобильная																					

Итого: 8

0

Изм.	Изм. № подл.	Подпись и дата	Взам. инв. №

Кадрал: 63

Целевое назначение, категория защит. лесов: Эксплуатационные леса

Участковое лесничество: Пожанинское уч

№ выдела	Площадь	Состав, пород, почва, рельеф, особенности выдела. Отметка о порослевом проиэх. Наименование категорий нецелев. земель. Хар. лесных культур.	Класс	Высота	Элемент леса	Возраст	Высота	Диаметр	Класс	Группа	Бонитет	Тип леса	Площадь	Запас на выделе, хбм				Хозяйственные мероприятия						
														на I га	на выдел	в т.ч. по составу пород	в т.ч. по возрасту		сучко-редки	едичдер (строго)	Заклалченность	лизида		
1	2	3	4	5	6	7	8	9	10	11	12	13	14	15	16	17	18	19	20	21	22	23	24	
65	10	Дорога автом.грунтовы	-								0													
68	7	Дорога автом.грунтовы	-								0													

Итого: 17

Инв. № подл.	Подпись и дата	Взам. инв. №

Квартал: 64

Целевое назначение, категория защит лесов. Эксплуатационные леса

Участковое лесничество: Пожвинское уч

№ участка	Площадь участка	Состав леса, пород, покрытие, рельеф, особенности участка. Отметка о порослевом прояс. Наименование категорий нецелев. земель. Учр. лесных культур. Категория охвата.	Ярост, подорожа, уся	Высота дерева	Элемент леса	Возраст	Высота	Диаметр	Класс	Группа	Бонитет	Тип леса	Площадь	Запас на выделе, км				Хозяйственные мероприятия						
														на 1 га	в т.ч. на выдел	в т.ч. по состав. породам	сучко-редина		сучко-редина	сучко-редина	сучко-редина			
1	2	3	4	5	6	7	8	9	10	11	12	13	14	15	16	17	18	19	20	21	22	23	24	
51	2	Дорога автом.грунтовая	-	-	-	-	-	-	-	-	-	-	-	-	-	-	-	-	-	-	-	-	-	-
54	5	Дорога автом.грунтовая	-	-	-	-	-	-	-	-	-	-	-	-	-	-	-	-	-	-	-	-	-	-

Итого:
7

Изм.	Изм. № подл.	Подпись и дата	Взам. инв. №

Квартал: 83

Целевое назначение, категория защит леса: Эксплуатационные леса

Участковое лесничество: Пожыинское уч

№ выдела	Площадь	Состав леса, пород, почва, рельеф, особенности выдела. Отметка о порослевом проеке. Наименование каге-горий нецелев. земель. Хар. лесных культур.	Класс	Выс	Диам	Класс	Гру	Бонитет	Тип леса	Полнота	Запас сырья, ком		Запас на выдел, ком		Хозяйственные мероприятия									
											на I та	в т.ч. на выдел	сухостой (ста-рого)	редина выдел		Захламленность								
1	2	3	4	5	6	7	8	9	10	11	12	13	14	15	16	17	18	19	20	21	22	23	24	
52	2	Дорога автом.грунтовая	-	-	-	-	-	-	-	-	-	-	-	-	-	-	-	-	-	-	-	-	-	-
57	3	Дорога автом.грунтовая	-	-	-	-	-	-	-	-	-	-	-	-	-	-	-	-	-	-	-	-	-	-
Итого:																								

Итого: 5

Изм.	Изм. № подл.	Подпись и дата	Взам. инв. №

Квартал: 84

Целевое назначение, категория зашит лесов, эксплуатационные леса

Участковое лесничество: Пожнинское уч

№ выдела	Площадь	Состав леса, пород, почва, рельеф, особенности выдела. Отметка о порослевом проходе.	Высота	Элемент леса	Возраст	Высота от аста	Диаметр	Класс	Группа	Бонитет	Тип леса	Площадь	Запас сырья, кмб				Класс	Запас на выдел, кмб			Хозяйственные мероприятия		
													на I кв	в т.ч. на выдел	в т.ч. по составу пород	в т.ч. по возрасту		сухостоя (старого)	редкий	ел.-бер. нац. парк		Защитная	общая
1	2	3	4	5	6	7	8	9	10	11	12	13	14	15	16	17	18	19	20	21	22	23	24
64	3	Дорога автом. грунтовога		-						0													
72	7	Дорога автом. грунтовога		-						0													

Итого:
10

Изм.	Изм. № подл.	Подпись и дата	Взам. инв. №

Квартал 85

Целевое назначение, категория защит. лесов: Эксплуатационные леса

Участковое лесничество: Пожневское уч

№ выдела	Площадь	Состав леса, пород, почва, рельеф, особенности выдела. Олетья о порослевом проих. Наименование кагегорий незалес. земель. Хв. лесных культур. Категория выдела	Диаметр	Возраст	Вид	Элемент леса	Класс	Диаметр	Возраст	Класс	Группа	Бонитет	Тип леса	Полнота	Запас сырья, км3		Запас на выдел, км3		Хозяйственная мероприятия				
															на 1 га	в т.ч. на выдел	сучко-стой (старого)	еди-нич. дер		Заклассифици-руемая	ликви-да		
1	2	3	4	5	6	7	8	9	10	11	12	13	14	15	16	17	18	19	20	21	22	23	24
47	2	Дорога автом.грунтовая	-	-	-	-	-	-	-	-	0												
50	1.5	Дорога автом.грунтовая	-	-	-	-	-	-	-	-	0												

Итого:
3.5

Изм.	Изм. № подл.	Подпись и дата	Взам. инв. №

Квартал: 108

Целевое назначение, категория зашт. лесов: **Нерестовоохранные полосы**

Участковое лесничество: **Пожинское уч**

№ выдела	Площадь	Состав, пород, почва, рельеф, особенности	Ярус	Высота	Элемент леса	Возраст	Высота	Диаметр	Класс	Группа	Бонитет	Тип леса	Повреждения	Запас сырья, км³				Класс	Запас на выдел, км³		Хозяйственные мероприятия		
														на 1 га	в г.ч.	на выдел	в г.ч.		сучко-стой (ста-рого)	реали-внч.дер		Заслуженность	общая
1	2	Состав: порослевом проиок. Назначение кате-горий незнач. земель. Удр. лесных культур. Категория: 3	4	5	6	7	8	9	10	11	12	13	14	15	16	17	18	19	20	21	22	23	24
69	7	Дорога автоа.рунтовая																					

0

Итого: 7

Изм.	Изм. № подл.	Подпись и дата	Взам. инв. №

Квартал: 109

Целевое назначение, категория защит. лесов: Эксплуатационные леса

Участковое лесничество: Пожнивское уч.

№ выд. акта	Проп. площадь	Состав леса, подрост, поросль, покров, почва, рельеф, особенности выдела	Высота	Возраст	Вид	Дата межд.	Класс	Группа	Бонитет	Тип леса	Площадь	Запас сырья, кмб		Запас на выдел, кмб		Хозяйственные мероприятия							
												на 1 га	в выдел	сучко-редан	ел.-лищ. дер		сучко-редан	ел.-лищ. дер					
1	2	3	4	5	6	7	8	9	10	11	12	13	14	15	16	17	18	19	20	21	22	23	24
1	2	Состав леса, подрост, поросль, покров, почва, рельеф, особенности выдела. Отметка о порослевом проих. Наименование категорий выдел. земель. Удр. лесных культур. Категория выдела	4	5	6	7	8	9	10	11	12	13	14	15	16	17	18	19	20	21	22	23	24
59	7	Дорога автом.грунтозв																					

Итого: 7

Итого: 0

Изм.	Изм. № подл.	Подпись и дата	Взам. инв. №

Квартал: 110

Целевое назначение, категория зашит. лесов: Эксплуатационные леса

Участковое лесничество: Пожнинское уч

№ выдела	Площадь	Состав леса, рельеф, особенности выдела. Отметка о порослевом проясн. Назначение категории выделес. земель. Хар. лесных культур.	Ярота	Высота	Элемент леса	Возраст	Высота	Диаметр	Класс	Группа	Бонитет	Тип леса	Площадь	Запас на выдел, км3			Класс	Запас на выдел, км3		Хозяйственные мероприятия			
														на I	II	III		сухостой (старого)	срубн. выдел		Захлпленность		
1	2	3	4	5	6	7	8	9	10	11	12	13	14	15	16	17	18	19	20	21	22	23	24
1	2	3	4	5	6	7	8	9	10	11	12	13	14	15	16	17	18	19	20	21	22	23	24
32	2	Дорога автомобильная	-	0	-	-	-	-	-	-	-	-	-	-	-	-	-	-	-	-	-	-	-

Итого: 2

Ив. № подл.	Подпись и дата	Взам. инв. №

Квартал: III

Целевое назначение, категория запил. лесов: Эксплуатационные леса

Участковое лесничество: Пожниское уч

№ выдела	Площадь	Состав леса, рельеф, особенности выдела	Высота	Элемент леса	Возраст	Высота	Диаметр	Класс	Группа	Бонитет	Тип леса	Плотность	Запас на выделе, кбм			Хозяйственные мероприятия								
													в г.ч. на выдела	состав	сучья		всего	всего	всего					
1	2	3	4	5	6	7	8	9	10	11	12	13	14	15	16	17	18	19	20	21	22	23	24	
46	2	Дорога автом.грунтозая	-	0																				

Итого: 2

Итого: 0

Ив. № подл.	Подпись и дата	Взам. инв. №

Квартал: 112

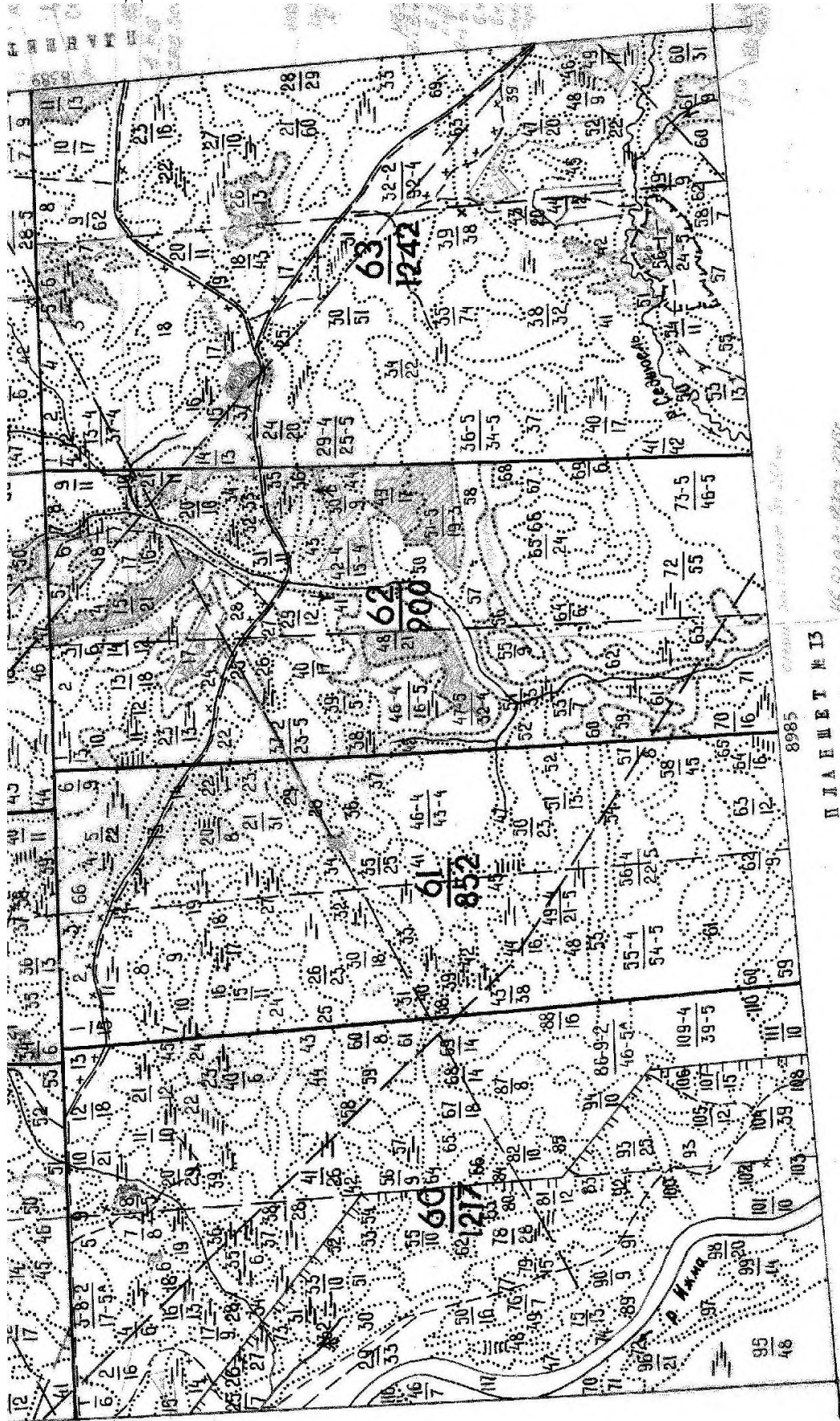
Целевое назначение, категория защит. лесов, Эксплуатационные леса

Участковое лесничество: Пожнинское уч

№ выдела	Площадь	Состав леса, пород, рельеф, особенности выдела, Отметка о порослевом проясн. Наименование каменногорий незалес. земель. Удр. лесных культур.	Класс	Возраст	Диаметр	Класс	Группа	Бонитет	Тип леса	Полнота	Запас сырья, кмб		Запас на выдел, кмб		Хозяйственные мероприятия								
											на I га	в т.ч. на выдел	сучко-стоя (старого)	элит. лич. дер		Закладченность	общая	лицензия	да				
1	2	3	4	5	6	7	8	9	10	11	12	13	14	15	16	17	18	19	20	21	22	23	24
46	7	Дорога автом.грунтовога	-	-	-	-	-	-	-	-	-	-	-	-	-	-	-	-	-	-	-	-	-

Итого: 7 0

ПРИЛОЖЕНИЕ Д

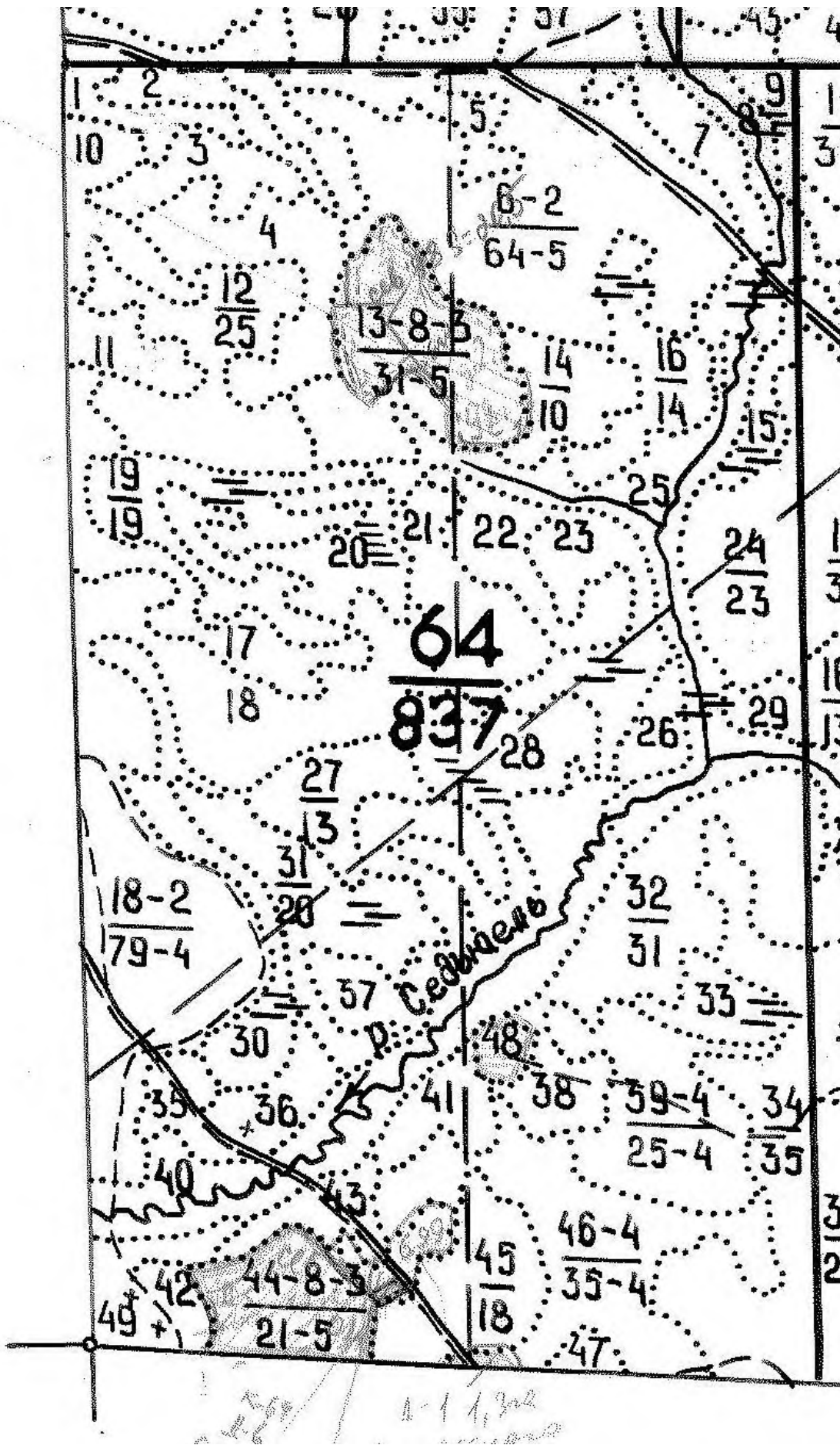


ПЛАНШЕТ № 13

Изн. № подл.	Подпись и дата	Взам. инв. №

Изм.	Колуч.	Лист	№ док.	Подпись	Дата

Эксплуатация автомобильной дороги к поисково-оценочной скважине № 68 Верхнеодесского участка в границах Лицензии на пользование недрами СЫК 02642 НР (дорога автомобильная)

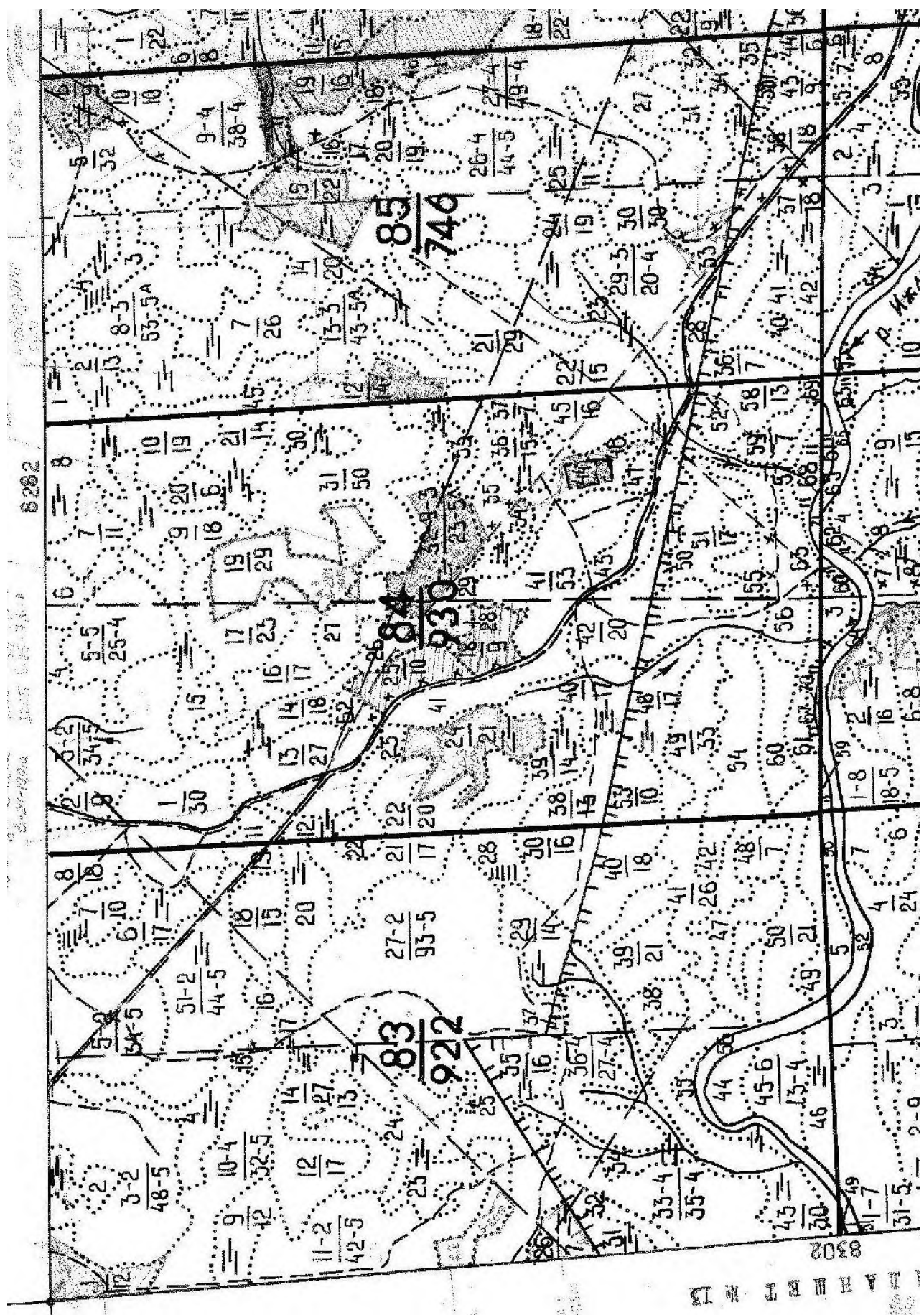


Индв. № подл.	Подпись и дата	Взам. инв. №

Изм.	Кодуч.	Лист	№ док.	Подпись	Дата

Эксплуатация автомобильной дороги к поисково-оценочной скважине № 68 Верхнеодесского участка в границах Лицензии на пользование недрами СЫК 02642 НР (дорога автомобильная)

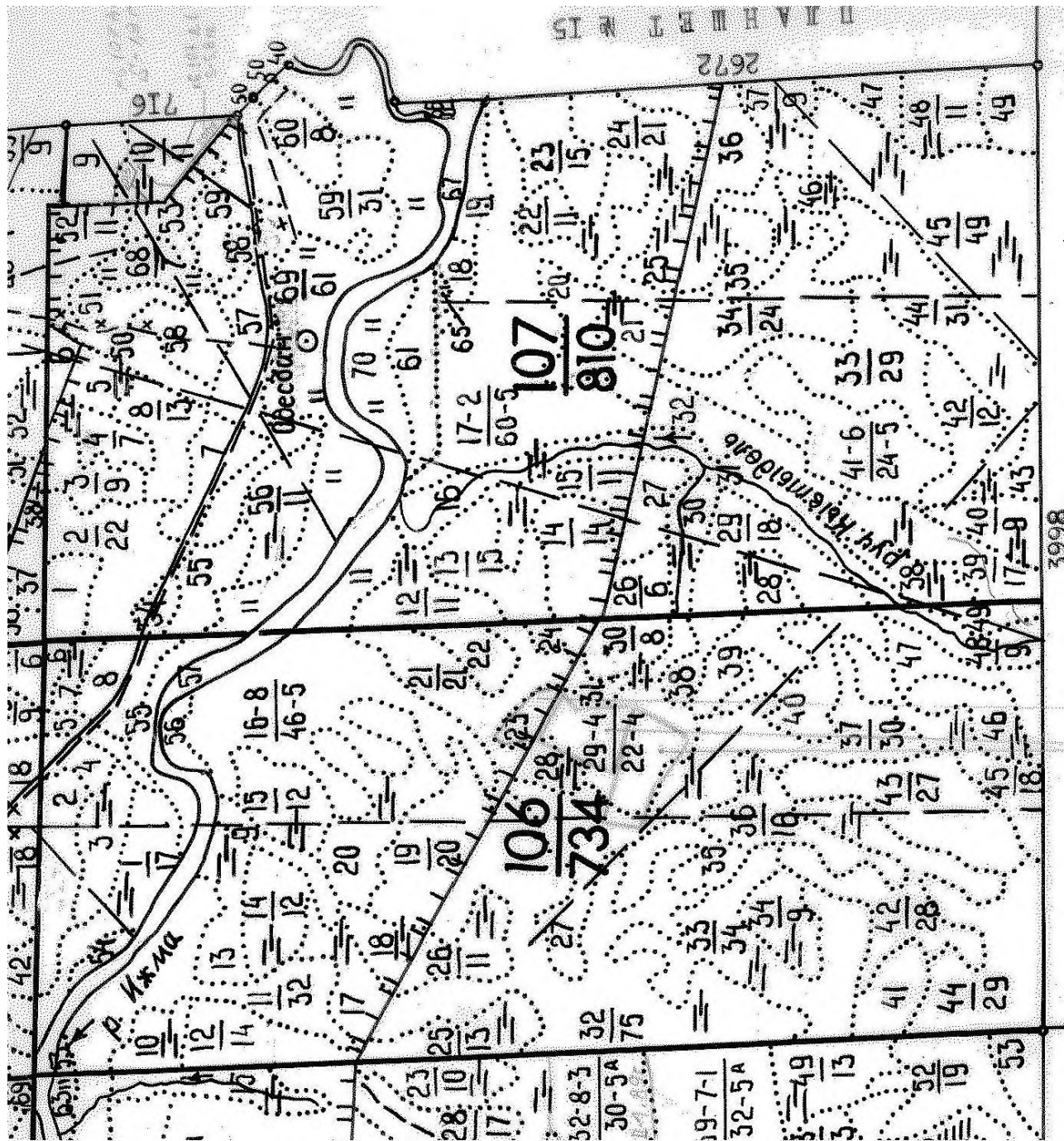
Инов. № подл.	Подпись и дата	Взам. инв. №



Эксплуатация автомобильной дороги к поисково-оценочной скважине № 68 Верхнеодесского участка в границах Лицензии на пользование недрами СЫК 02642 НР (дорога автомобильная)

Изм. Колуч. Лист № док. Подпись Дата

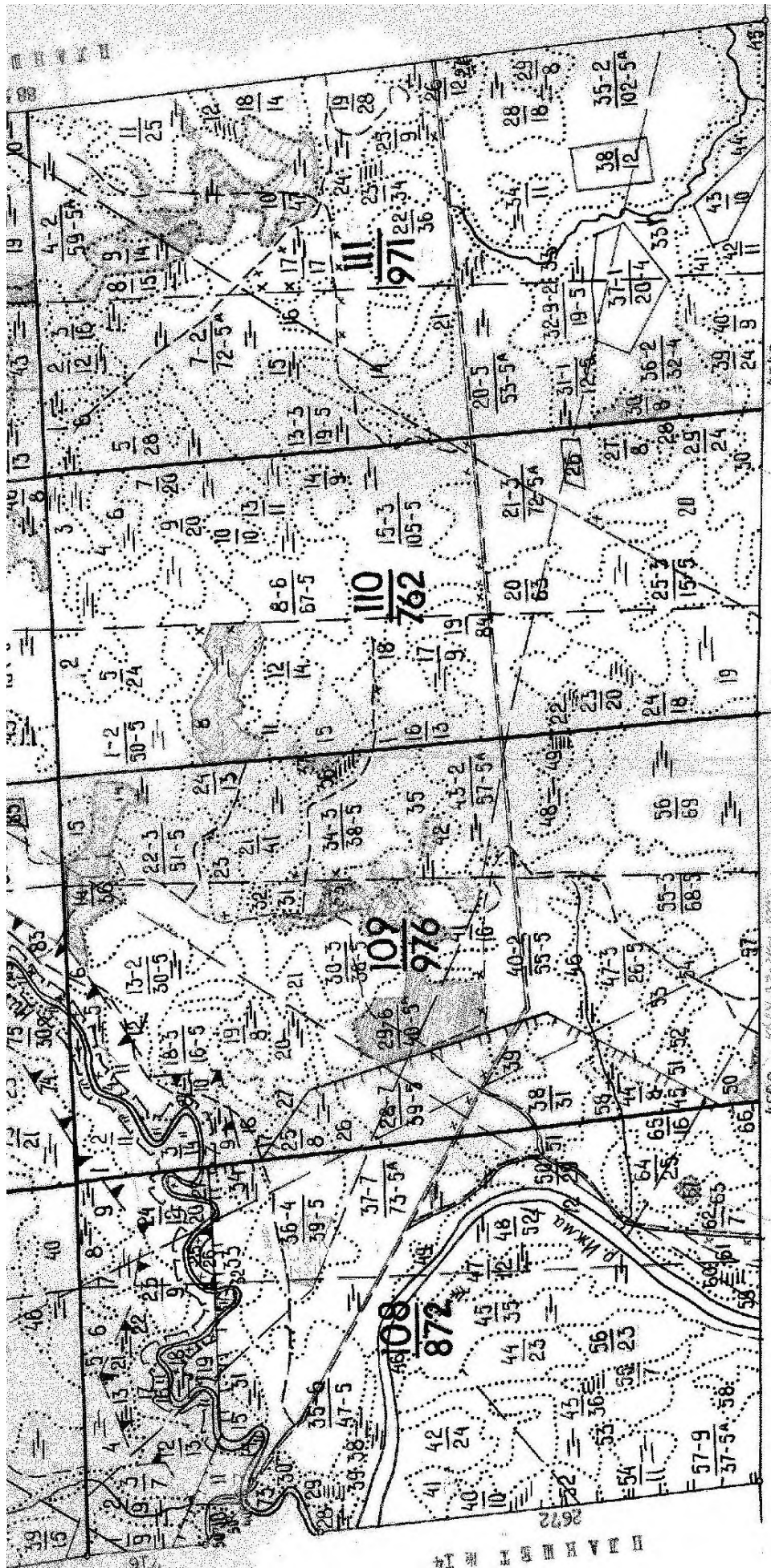
Инов. № подл.	Подпись и дата	Взам. инв. №



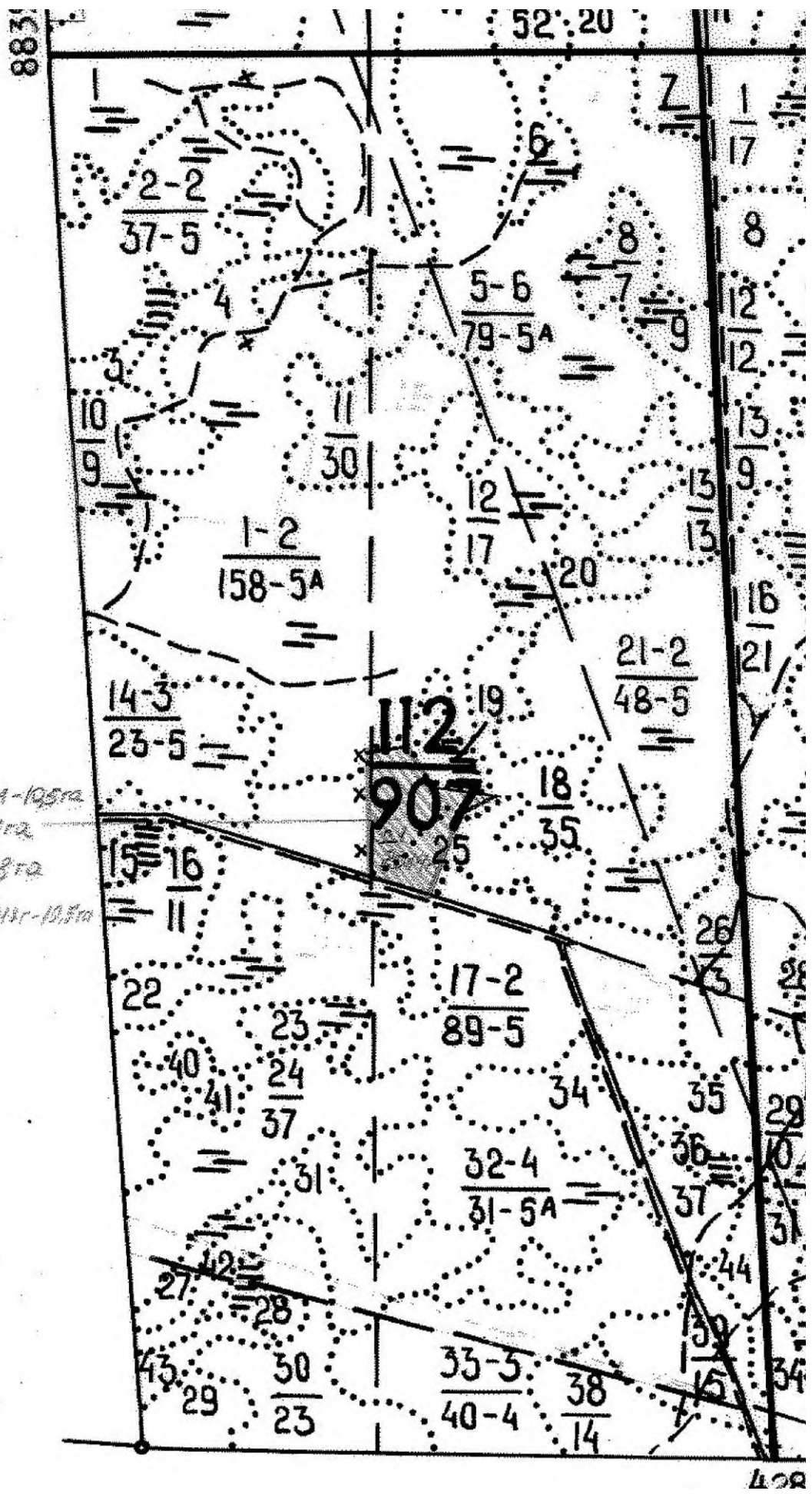
Изм.	Кодуч.	Лист	№ док.	Подпись	Дата

Эксплуатация автомобильной дороги к поисково-оценочной скважине № 68 Верхнеодесского участка в границах Лицензии на пользование недрами СЫК 02642 НР (дорога автомобильная)

Инив. № подл.	Подпись и дата	Взам. инв. №



Эксплуатация автомобильной дороги к поисково-оценочной скважине № 68 Верхнеодесского участка в границах Лицензии на пользование недрами СЫК 02642 НР (дорога автомобильная)



Индв. № подл.	Подпись и дата	Взам. инв. №

Изм.	Кодуч	Лист	№ док.	Подпись	Дата

Эксплуатация автомобильной дороги к поисково-оценочной скважине № 68 Верхнеодесского участка в границах Лицензии на пользование недрами СЫК 02642 НР (дорога автомобильная)